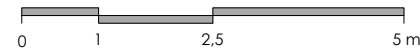
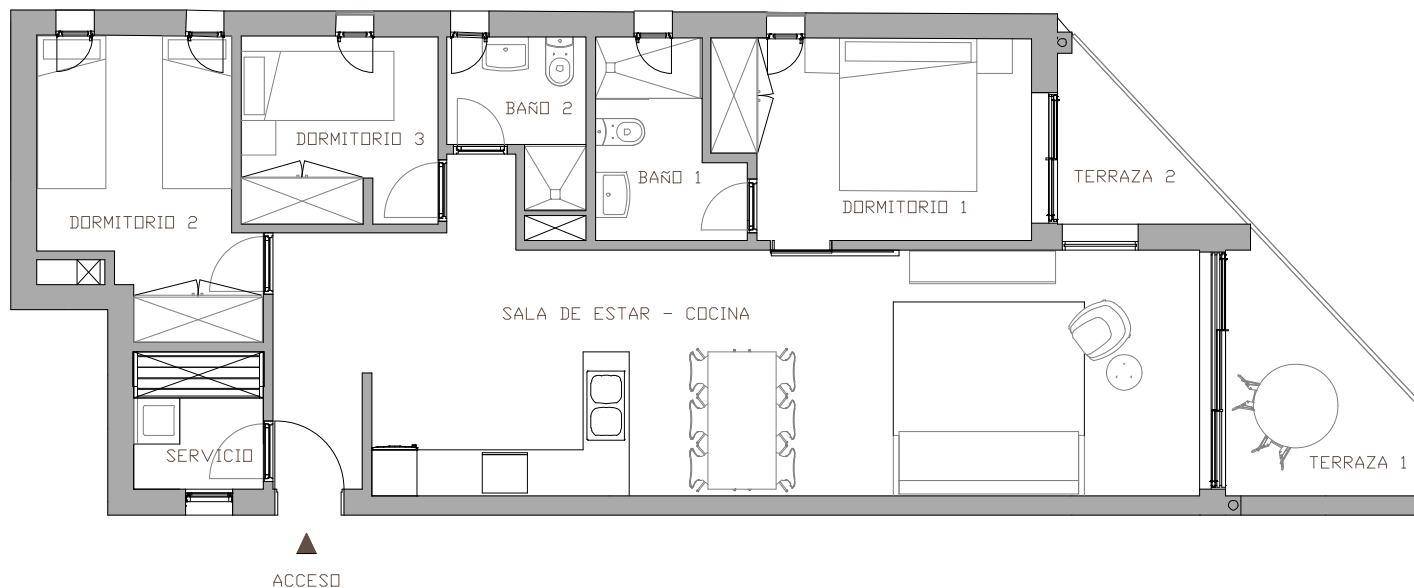


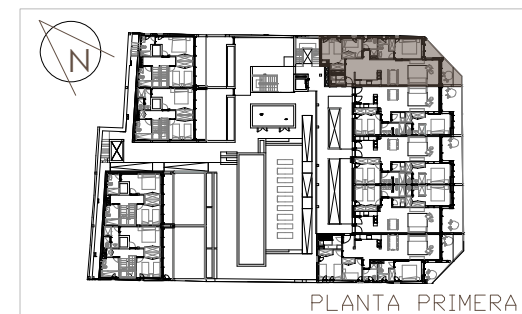
Residencial Alaire

*NOTA: La promotora podrá realizar las modificaciones que estime necesarias por exigencia de orden técnico, comercial, jurídico o de disponibilidad. Las superficies son aproximadas y pueden sufrir variaciones por exigencia de obra. Las infografías son de carácter informativo, careciendo de valor contractual.



1.A

SALA DE ESTAR-COCINA	40,33m ²
DORMITORIO 1	10,44 m ²
DORMITORIO 2	9,48 m ²
DORMITORIO 3	6,24 m ²
BAÑO 1	4,31 m ²
BAÑO 2	3,23 m ²
SERVICIO	3,06 m ²
TERRAZA 1	6,47 m ²
TERRAZA 2	3,37 m ²
SUPERFICIE ÚTIL	86,93 m²
SUPERFICIE CONSTRUIDA	102,06 m²
SUP. CONSTRUIDA CON PPZC	125,29 m²



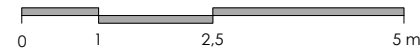
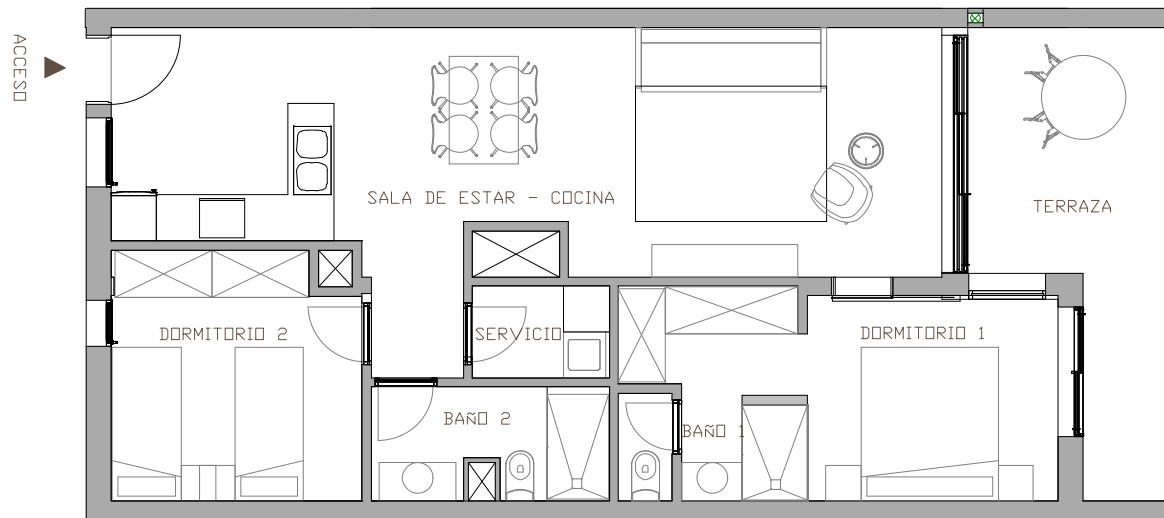
PLANTA PRIMERA



SATOCAN

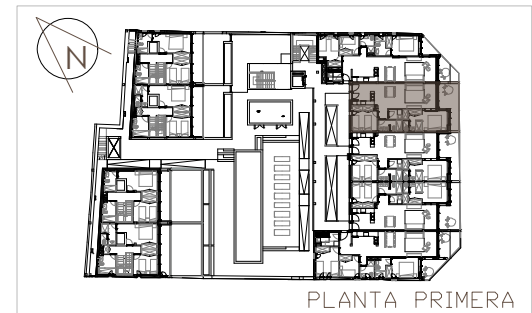
Residencial Alaire

*NOTA: La promotora podrá realizar las modificaciones que estime necesarias por exigencia de orden técnico, comercial, jurídico o de disponibilidad. Las superficies son aproximadas y pueden sufrir variaciones por exigencia de obra. Las infografías son de carácter informativo, careciendo de valor contractual.



1.B

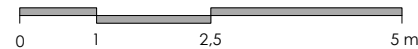
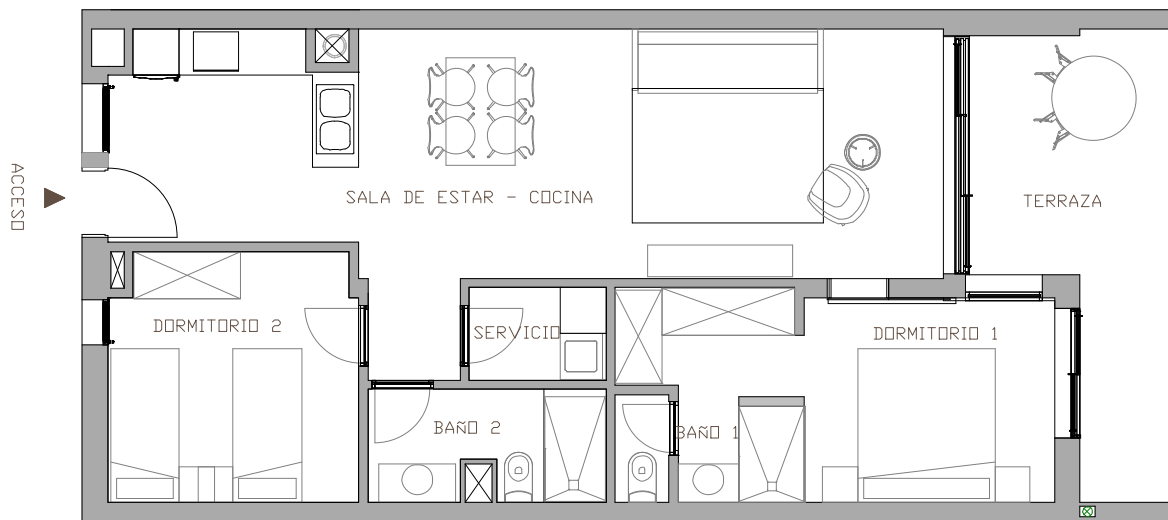
SALA DE ESTAR-COCINA	34,44 m ²
DORMITORIO 1	12,04 m ²
DORMITORIO 2	10,33 m ²
BAÑO 1	3,31 m ²
BAÑO 2	4,35 m ²
SERVICIO	2,15 m ²
TERRAZA	12,21 m ²
SUPERFICIE ÚTIL	78,84m²
SUPERFICIE CONSTRUIDA	91,33 m²
SUP. CONSTRUIDA CON PPZC	112,11 m²



SATOCAN

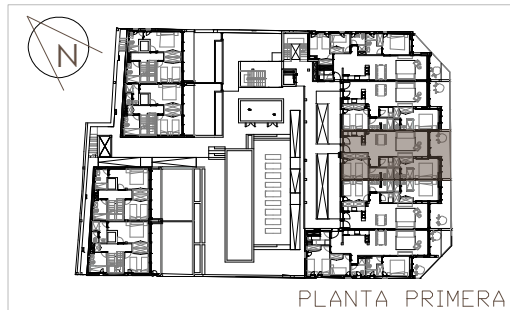
Residencial Alaire

*NOTA: La promotora podrá realizar las modificaciones que estime necesarias por exigencia de orden técnico, comercial, jurídico o de disponibilidad. Las superficies son aproximadas y pueden sufrir variaciones por exigencia de obra. Las infografías son de carácter informativo, careciendo de valor contractual.



1.C

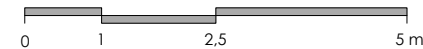
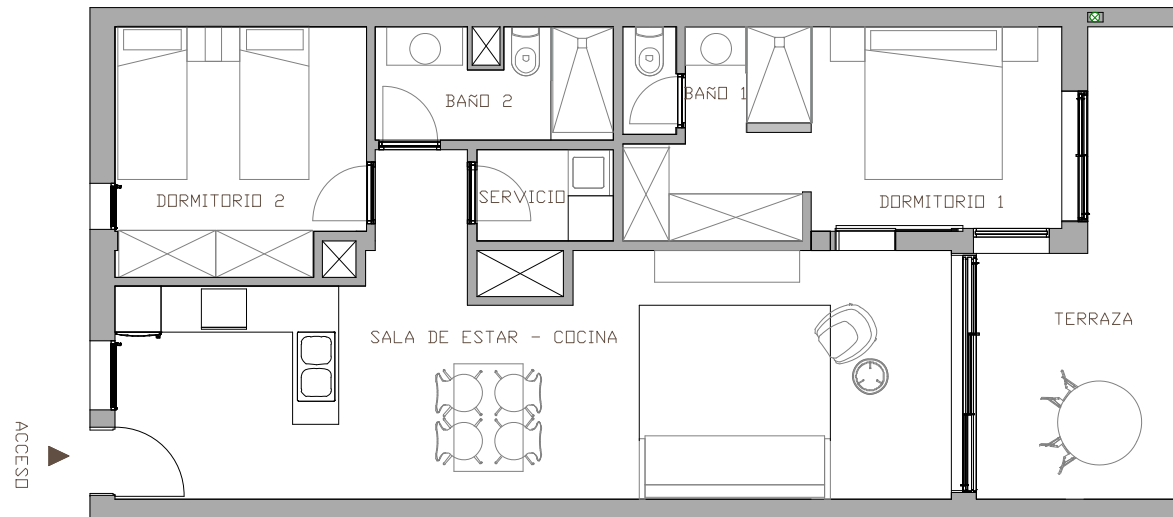
SALA DE ESTAR-COCINA	35,07 m ²
DORMITORIO 1	11,90 m ²
DORMITORIO 2	10,47 m ²
BAÑO 1	3,46 m ²
BAÑO 2	4,32 m ²
SERVICIO	2,17 m ²
TERRAZA	12,05 m ²
SUPERFICIE ÚTIL	79,45 m²
SUPERFICIE CONSTRUIDA	91,76 m²
SUP. CONSTRUIDA CON PPZC	112,64 m²



SATOCAN

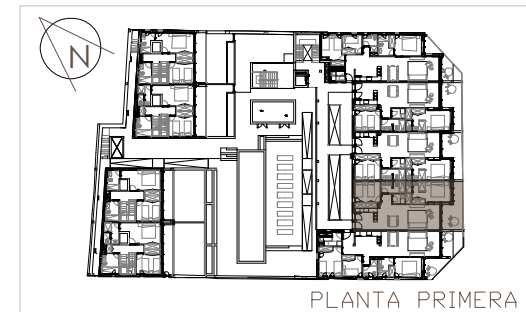
Residencial Alaire

*NOTA: La promotora podrá realizar las modificaciones que estime necesarias por exigencia de orden técnico, comercial, jurídico o de disponibilidad. Las superficies son aproximadas y pueden sufrir variaciones por exigencia de obra. Las infografías son de carácter informativo, careciendo de valor contractual.



1.D

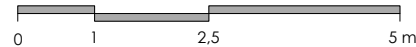
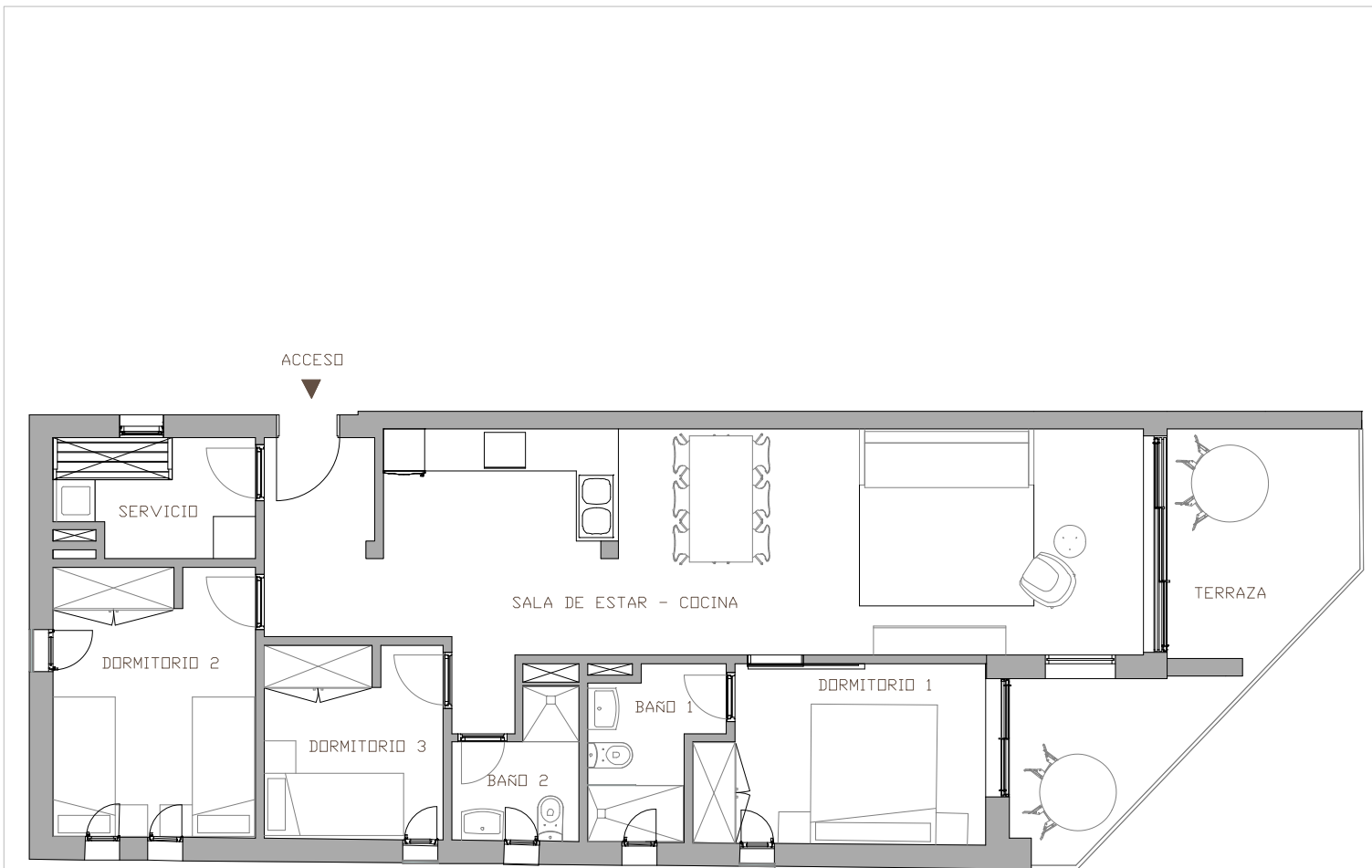
SALA DE ESTAR-COCINA	34,64 m ²
DORMITORIO 1	12,05 m ²
DORMITORIO 2	10,33 m ²
BAÑO 1	3,31 m ²
BAÑO 2	4,35 m ²
SERVICIO	2,15 m ²
TERRAZA	12,79 m ²
SUPERFICIE ÚTIL	79,62 m²
SUPERFICIE CONSTRUIDA	92,14 m²
SUP. CONSTRUIDA CON PPZC	113,10 m²



SATOCAN

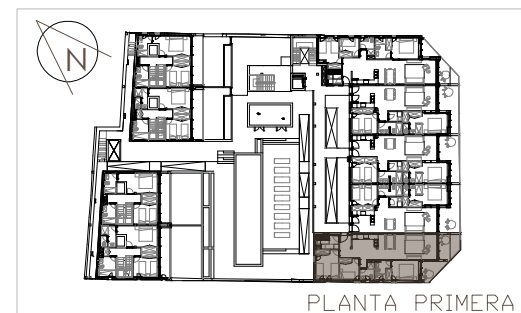
Residencial Alaire

*NOTA: La promotora podrá realizar las modificaciones que estime necesarias por exigencia de orden técnico, comercial, jurídico o de disponibilidad. Las superficies son aproximadas y pueden sufrir variaciones por exigencia de obra. Las infografías son de carácter informativo, careciendo de valor contractual.



1.E

SALA DE ESTAR-COCINA	40,62 m2
DORMITORIO 1	10,17 m2
DORMITORIO 2	11,18 m2
DORMITORIO 3	7,08 m2
BAÑO 1	3,93 m2
BAÑO 2	3,22 m2
SERVICIO	4,54 m2
TERRAZA	14,87 m2
SUPERFICIE ÚTIL	95,61 m2
SUPERFICIE CONSTRUIDA	112,61 m2
SUP. CONSTRUIDA CON PPZC	138,23 m2



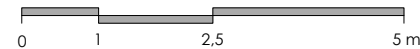
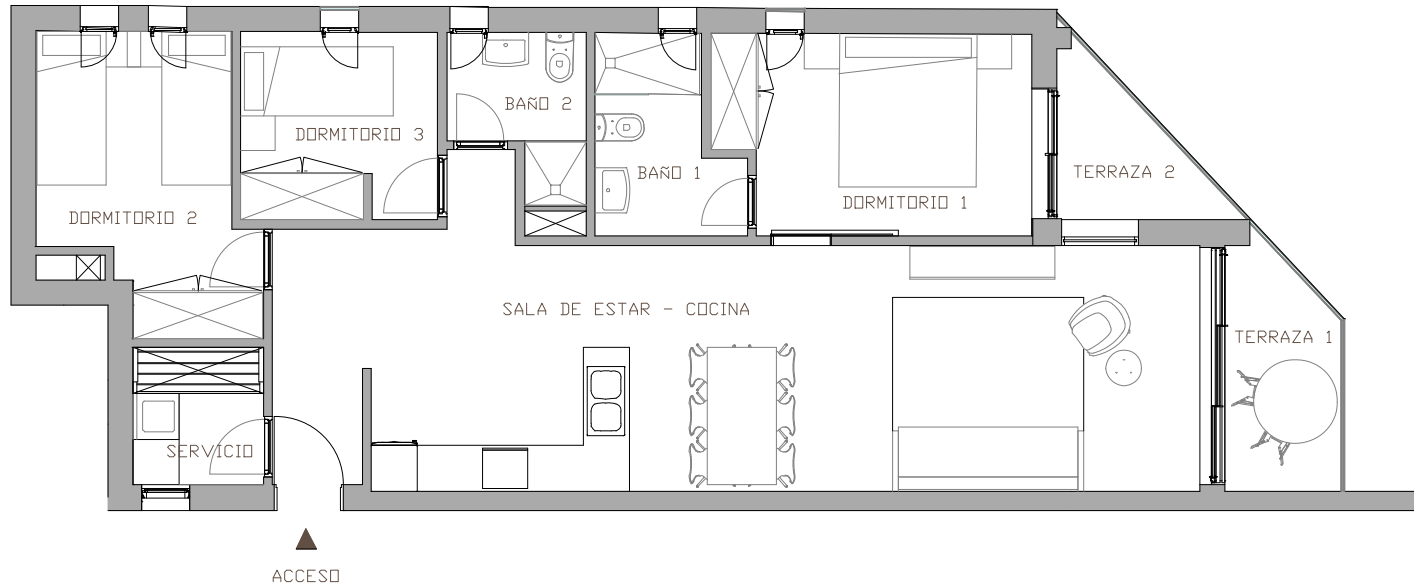
PLANTA PRIMERA



SATOCAN

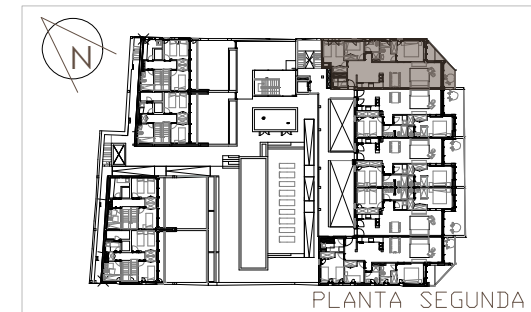
Residencial Alaire

*NOTA: La promotora podrá realizar las modificaciones que estime necesarias por exigencia de orden técnico, comercial, jurídico o de disponibilidad. Las superficies son aproximadas y pueden sufrir variaciones por exigencia de obra. Las infografías son de carácter informativo, careciendo de valor contractual.



2.A

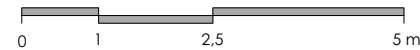
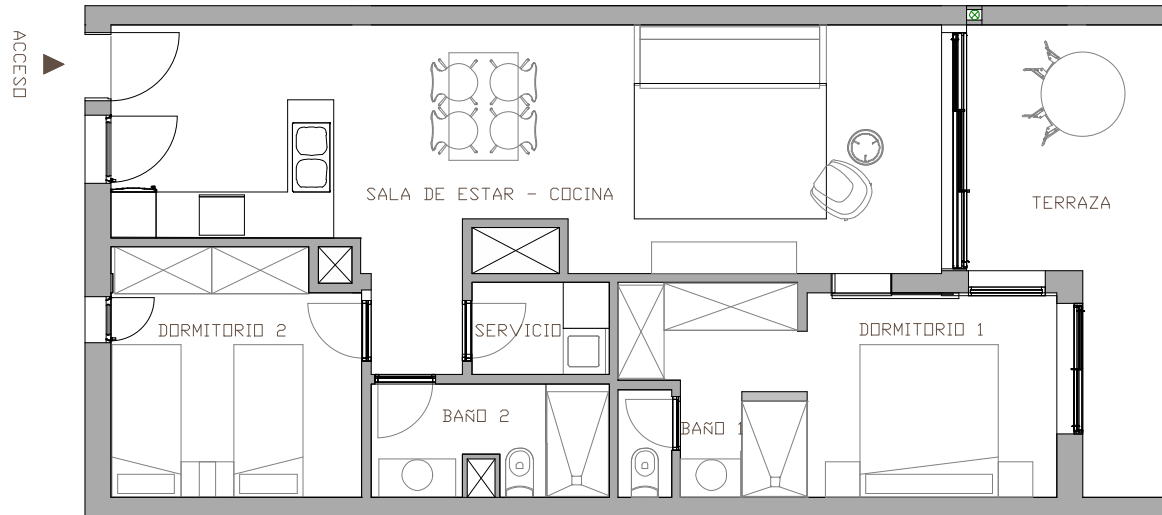
SALA DE ESTAR-COCINA	40,33m ²
DORMITORIO 1	10,44 m ²
DORMITORIO 2	9,44 m ²
DORMITORIO 3	6,24 m ²
BAÑO 1	4,31 m ²
BAÑO 2	3,23 m ²
SERVICIO	3,06 m ²
TERRAZA 1	4,58 m ²
TERRAZA 2	3,35 m ²
SUPERFICIE ÚTIL	84,99 m²
SUPERFICIE CONSTRUIDA	100,16 m ²
SUP. CONSTRUIDA CON PPZC	122,96 m²



SATOCAN

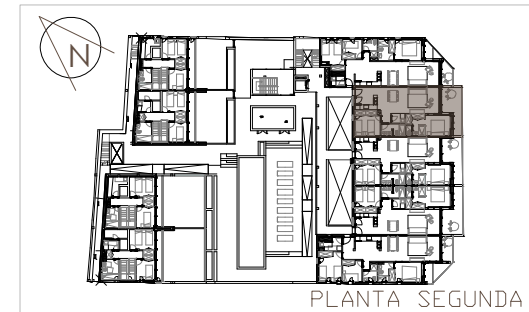
Residencial Alaire

*NOTA: La promotora podrá realizar las modificaciones que estime necesarias por exigencia de orden técnico, comercial, jurídico o de disponibilidad. Las superficies son aproximadas y pueden sufrir variaciones por exigencia de obra. Las infografías son de carácter informativo, careciendo de valor contractual.



2.B

SALA DE ESTAR-COCINA	34,44 m ²
DORMITORIO 1	12,05 m ²
DORMITORIO 2	10,33 m ²
BAÑO 1	3,31 m ²
BAÑO 2	4,35 m ²
SERVICIO	2,15 m ²
TERRAZA	12,23 m ²
SUPERFICIE ÚTIL	78,86 m²
SUPERFICIE CONSTRUIDA	91,31 m²
SUP. CONSTRUIDA CON PPZC	112,09 m²

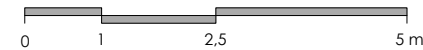
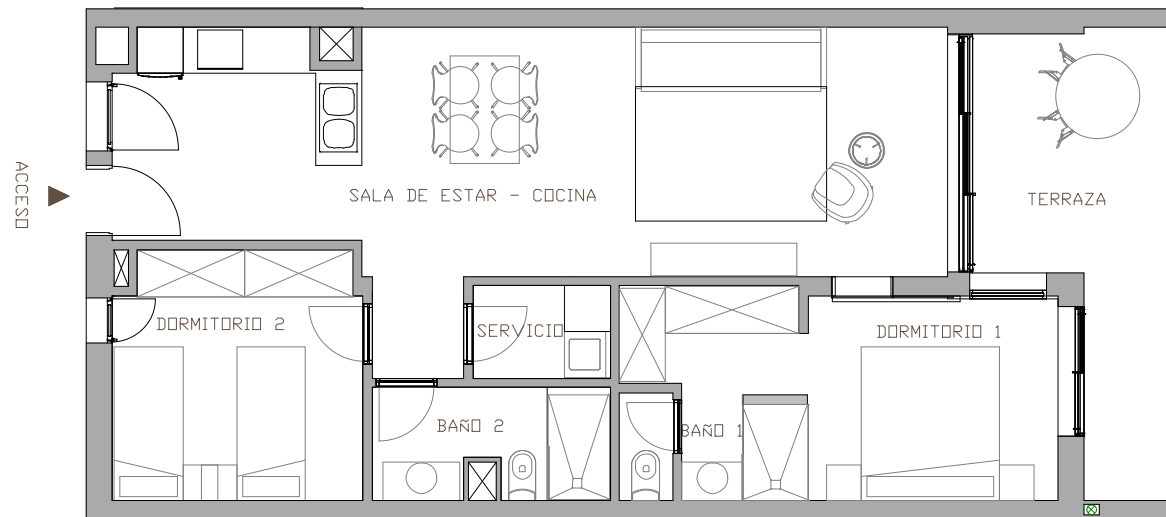


**LAS RAMBLAS
LIVING**

SATOCAN

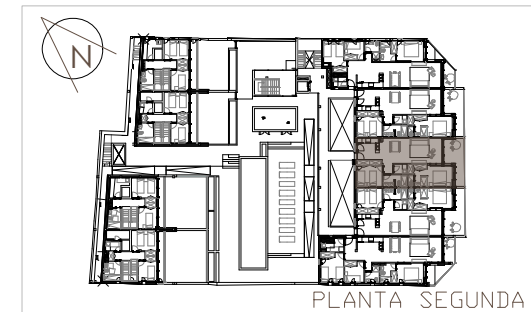
Residencial Alaire

*NOTA: La promotora podrá realizar las modificaciones que estime necesarias por exigencia de orden técnico, comercial, jurídico o de disponibilidad. Las superficies son aproximadas y pueden sufrir variaciones por exigencia de obra. Las infografías son de carácter informativo, careciendo de valor contractual.



2.C

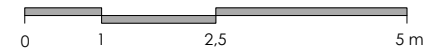
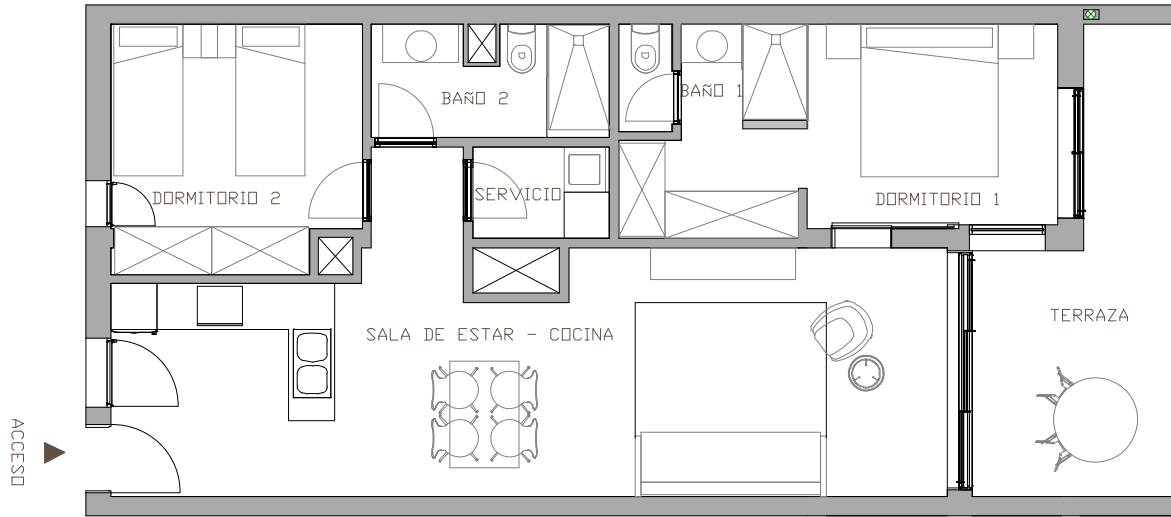
SALA DE ESTAR-COCINA	35,07 m ²
DORMITORIO 1	12,05 m ²
DORMITORIO 2	10,47 m ²
BAÑO 1	3,31 m ²
BAÑO 2	4,32 m ²
SERVICIO	2,17 m ²
TERRAZA	12,36 m ²
SUPERFICIE ÚTIL	79,76 m²
SUPERFICIE CONSTRUIDA	91,74 m²
SUP. CONSTRUIDA CON PPZC	112,62 m²



SATOCAN

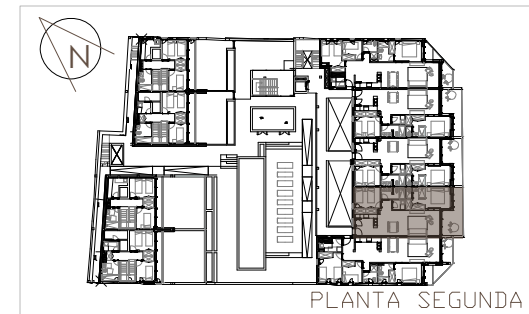
Residencial Alaire

*NOTA: La promotora podrá realizar las modificaciones que estime necesarias por exigencia de orden técnico, comercial, jurídico o de disponibilidad. Las superficies son aproximadas y pueden sufrir variaciones por exigencia de obra. Las infografías son de carácter informativo, careciendo de valor contractual.



2.D

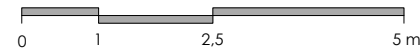
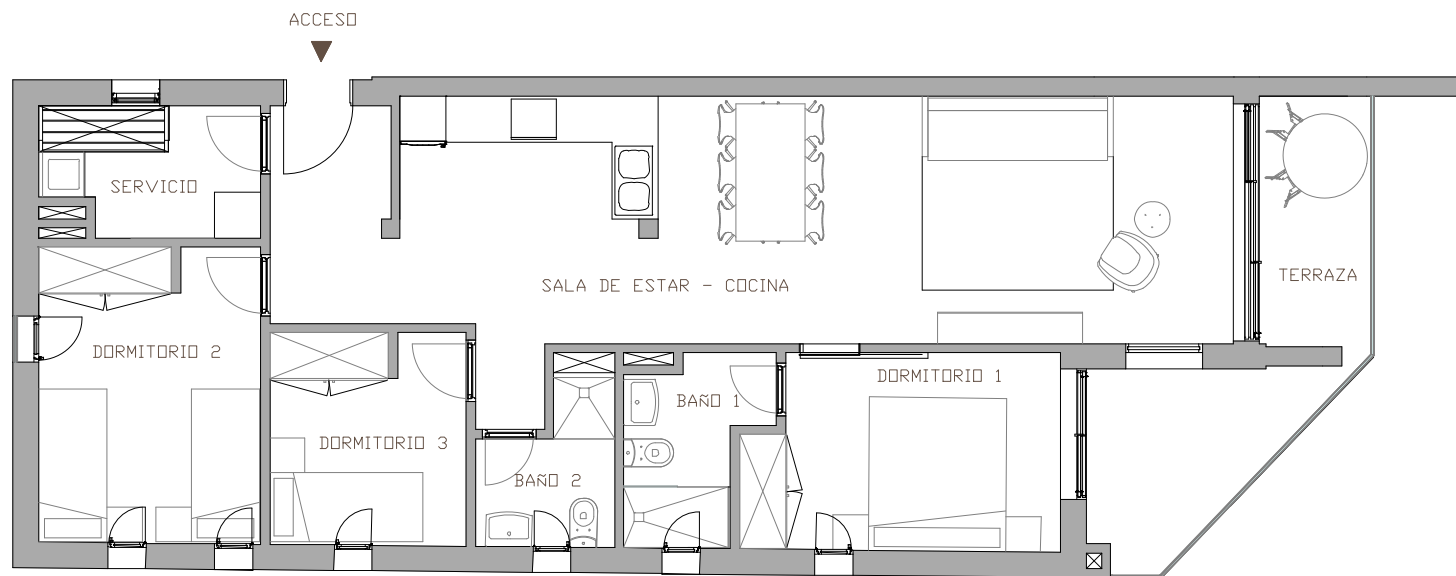
SALA DE ESTAR-COCINA	34,64 m ²
DORMITORIO 1	12,04 m ²
DORMITORIO 2	10,33 m ²
BAÑO 1	3,32 m ²
BAÑO 2	4,35 m ²
SERVICIO	2,15 m ²
TERRAZA	12,86 m ²
SUPERFICIE ÚTIL	79,69 m²
SUPERFICIE CONSTRUIDA	92,14 m²
SUP. CONSTRUIDA CON PPZC	113,11 m²



SATOCAN

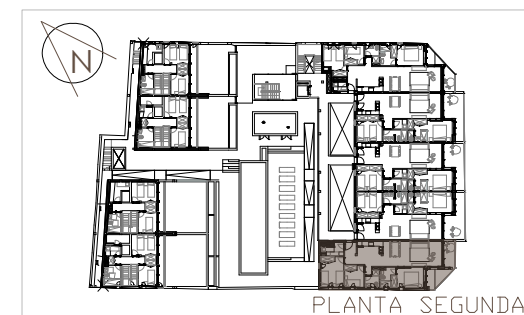
Residencial Alaire

*NOTA: La promotora podrá realizar las modificaciones que estime necesarias por exigencia de orden técnico, comercial, jurídico o de disponibilidad. Las superficies son aproximadas y pueden sufrir variaciones por exigencia de obra. Las infografías son de carácter informativo, careciendo de valor contractual.



2.E

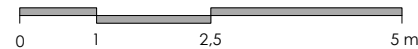
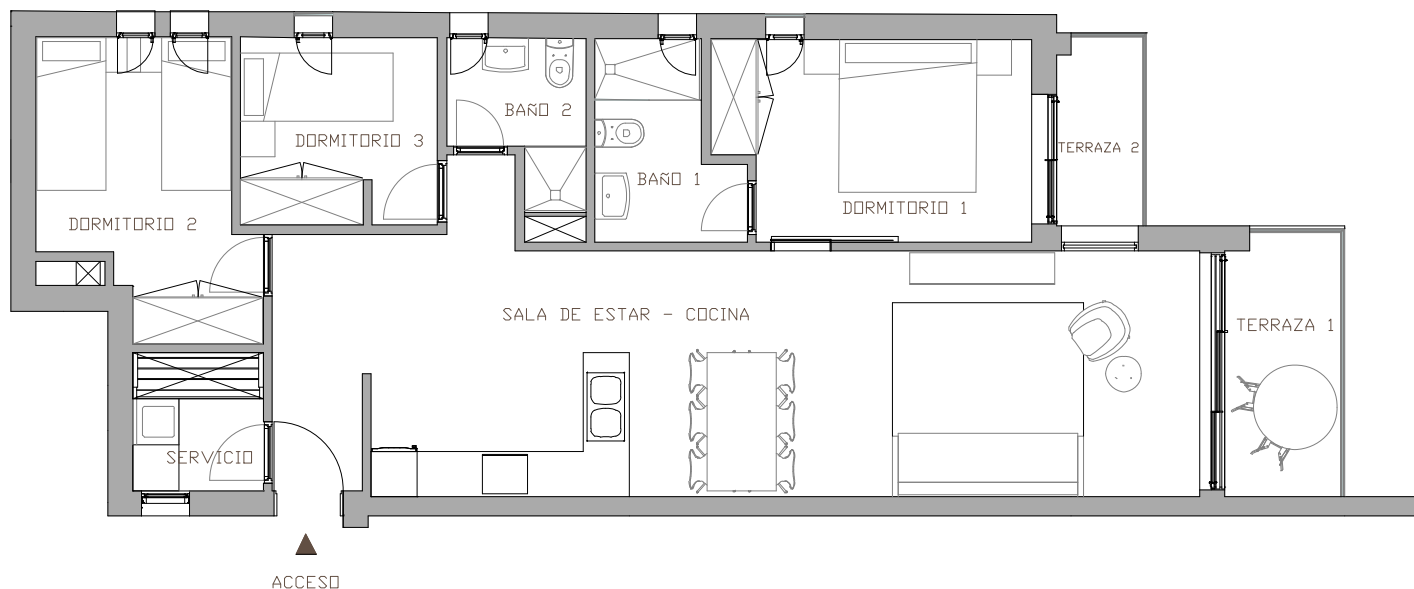
SALA DE ESTAR-COCINA	40,62 m2
DORMITORIO 1	10,20 m2
DORMITORIO 2	11,18 m2
DORMITORIO 3	7,08 m2
BAÑO 1	3,90 m2
BAÑO 2	3,22 m2
SERVICIO	4,54 m2
TERRAZA	11,18 m2
SUPERFICIE ÚTIL	91,92 m2
SUPERFICIE CONSTRUIDA	109,03 m2
SUP. CONSTRUIDA CON PPZC	133,84 m2



SATOCAN

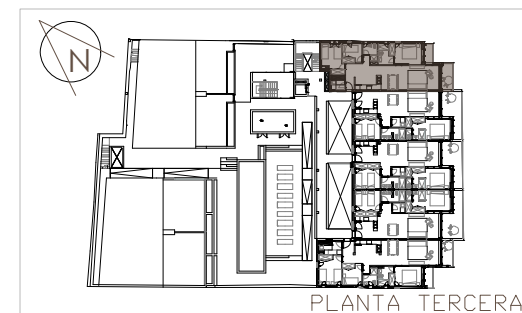
Residencial Alaire

*NOTA: La promotora podrá realizar las modificaciones que estime necesarias por exigencia de orden técnico, comercial, jurídico o de disponibilidad. Las superficies son aproximadas y pueden sufrir variaciones por exigencia de obra. Las infografías son de carácter informativo, careciendo de valor contractual.



3.A

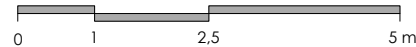
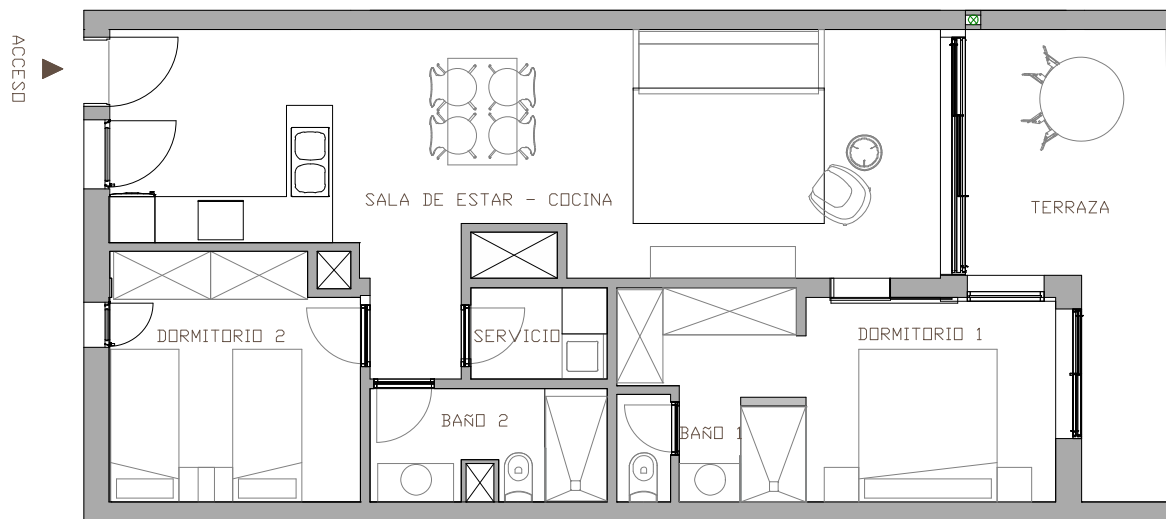
SALA DE ESTAR-COCINA	40,33 m ²
DORMITORIO 1	10,44 m ²
DORMITORIO 2	9,73 m ²
DORMITORIO 3	6,47 m ²
BAÑO 1	4,31 m ²
BAÑO 2	3,29 m ²
SERVICIO	3,06 m ²
TERRAZA 1	5,40 m ²
TERRAZA 2	2,88 m ²
SUPERFICIE ÚTIL	85,91 m²
SUPERFICIE CONSTRUIDA	100,57 m²
SUP. CONSTRUIDA CON PPZC	123,45 m²



SATOCAN

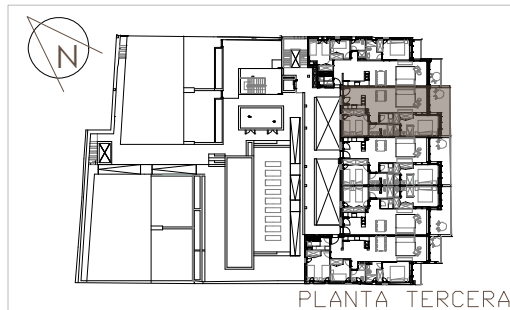
Residencial Alaire

*NOTA: La promotora podrá realizar las modificaciones que estime necesarias por exigencia de orden técnico, comercial, jurídico o de disponibilidad. Las superficies son aproximadas y pueden sufrir variaciones por exigencia de obra. Las infografías son de carácter informativo, careciendo de valor contractual.



3.B

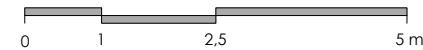
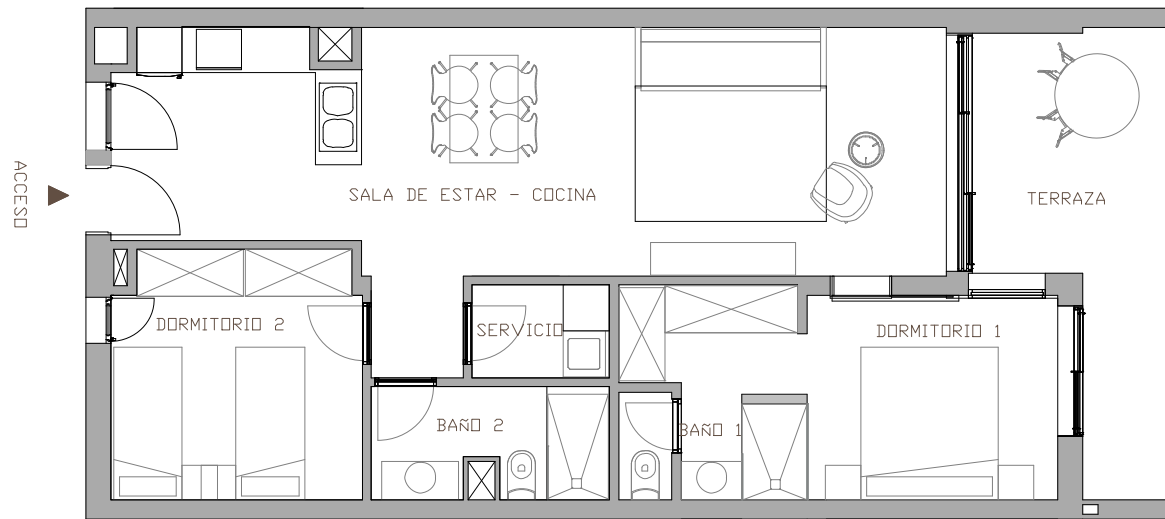
SALA DE ESTAR-COCINA	34,44 m2
DORMITORIO 1	12,04 m2
DORMITORIO 2	10,33 m2
BAÑO 1	3,31 m2
BAÑO 2	4,35 m2
SERVICIO	2,15 m2
TERRAZA	12,27 m2
SUPERFICIE ÚTIL	78,90 m2
SUPERFICIE CONSTRUIDA	91,45 m2
SUP. CONSTRUIDA CON PPZC	112,26 m2



SATOCAN

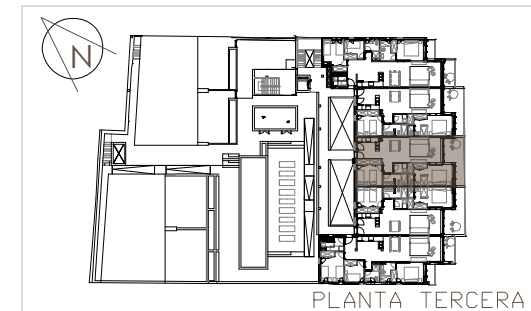
Residencial Alaire

*NOTA: La promotora podrá realizar las modificaciones que estime necesarias por exigencia de orden técnico, comercial, jurídico o de disponibilidad. Las superficies son aproximadas y pueden sufrir variaciones por exigencia de obra. Las infografías son de carácter informativo, careciendo de valor contractual.



3.C

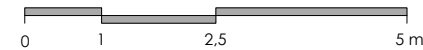
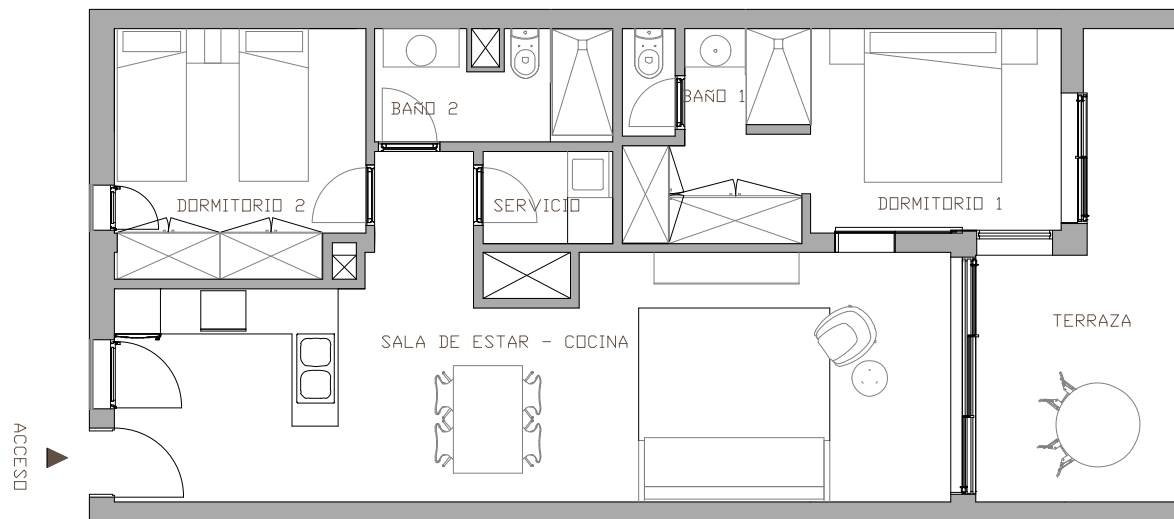
SALA DE ESTAR-COCINA	35,07 m ²
DORMITORIO 1	12,05 m ²
DORMITORIO 2	10,48 m ²
BAÑO 1	3,31 m ²
BAÑO 2	4,32 m ²
SERVICIO	2,17 m ²
TERRAZA	12,36 m ²
SUPERFICIE ÚTIL	79,76 m²
SUPERFICIE CONSTRUIDA	91,74 m²
SUP. CONSTRUIDA CON PPZC	112,62 m²



SATOCAN

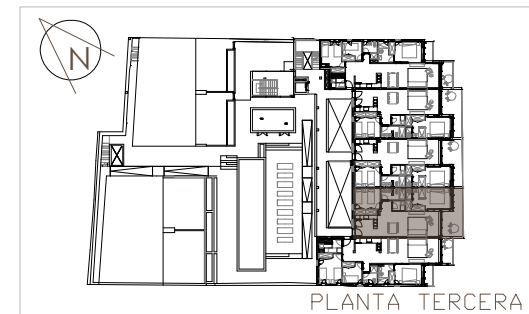
Residencial Alaire

*NOTA: La promotora podrá realizar las modificaciones que estime necesarias por exigencia de orden técnico, comercial, jurídico o de disponibilidad. Las superficies son aproximadas y pueden sufrir variaciones por exigencia de obra. Las infografías son de carácter informativo, careciendo de valor contractual.



3.D

SALA DE ESTAR-COCINA	34,65 m ²
DORMITORIO 1	12,06 m ²
DORMITORIO 2	10,33 m ²
BAÑO 1	3,30 m ²
BAÑO 2	4,35 m ²
SERVICIO	2,15 m ²
TERRAZA	12,86 m ²
SUPERFICIE ÚTIL	79,70 m²
SUPERFICIE CONSTRUIDA	92,14 m²
SUP. CONSTRUIDA CON PPZC	113,11 m²

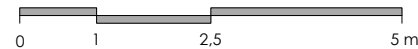
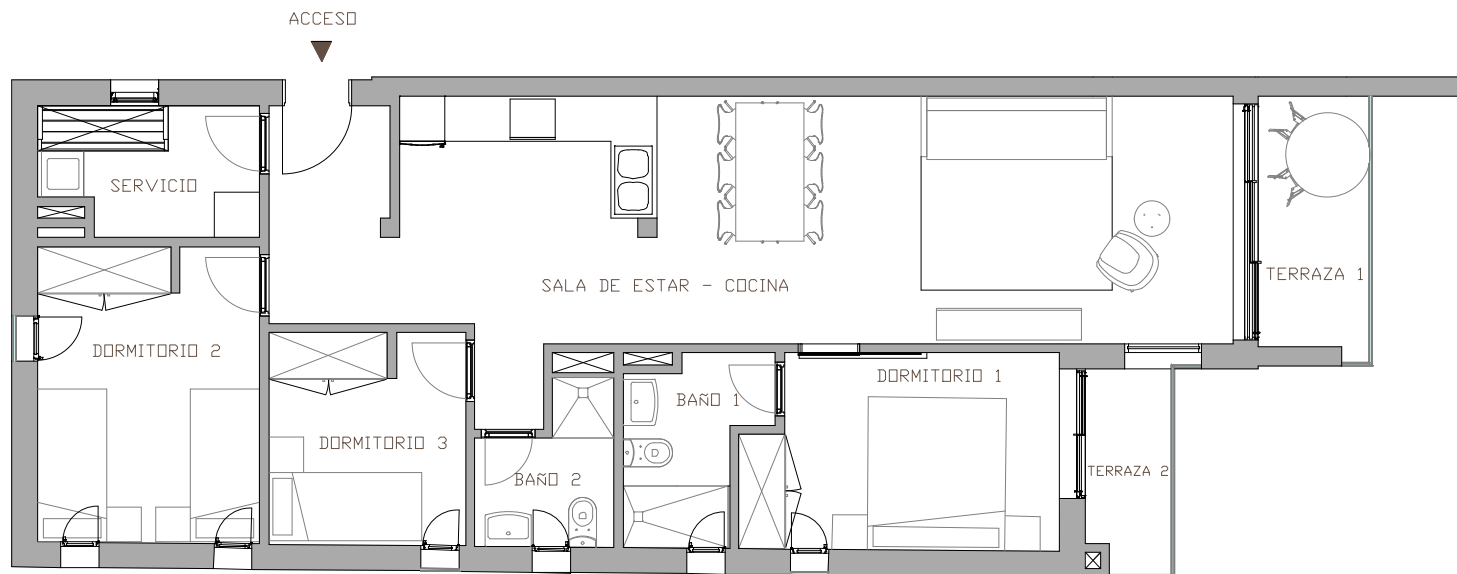


**LAS RAMBLAS
LIVING**

SATOCAN

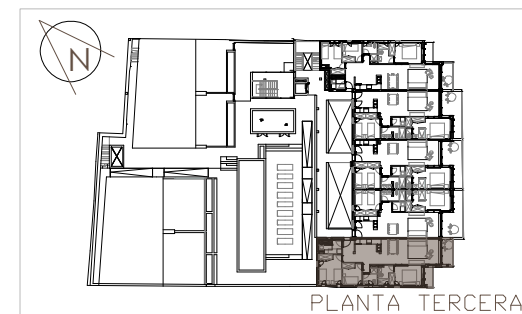
Residencial Alaire

*NOTA: La promotora podrá realizar las modificaciones que estime necesarias por exigencia de orden técnico, comercial, jurídico o de disponibilidad. Las superficies son aproximadas y pueden sufrir variaciones por exigencia de obra. Las infografías son de carácter informativo, careciendo de valor contractual.



3.E

SALA DE ESTAR-COCINA	40,62 m ²
DORMITORIO 1	10,20 m ²
DORMITORIO 2	11,18 m ²
DORMITORIO 3	7,08 m ²
BAÑO 1	3,91 m ²
BAÑO 2	3,37 m ²
SERVICIO	4,54 m ²
TERRAZA 1	4,97 m ²
TERRAZA 2	3,04 m ²
SUPERFICIE ÚTIL	88,90 m²
SUPERFICIE CONSTRUIDA	106,01 m²
SUP. CONSTRUIDA CON PPZC	130,14 m²

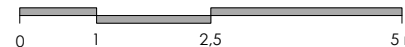
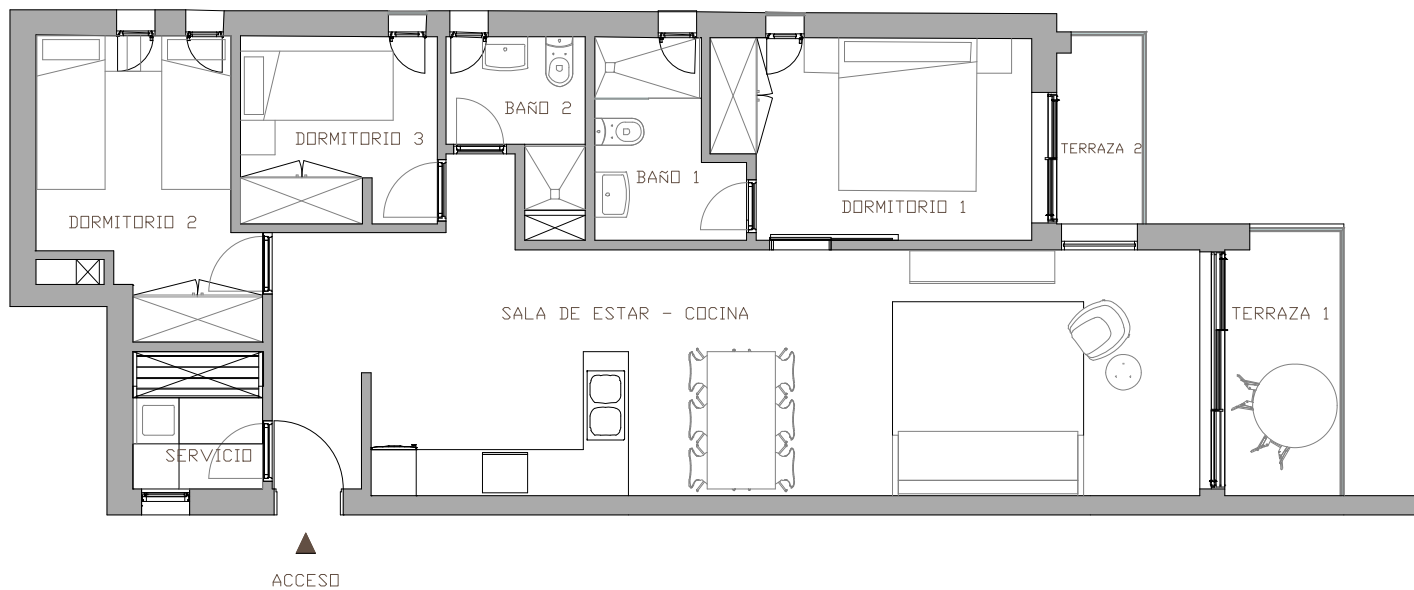


**LAS RAMBLAS
LIVING**

SATOCAN

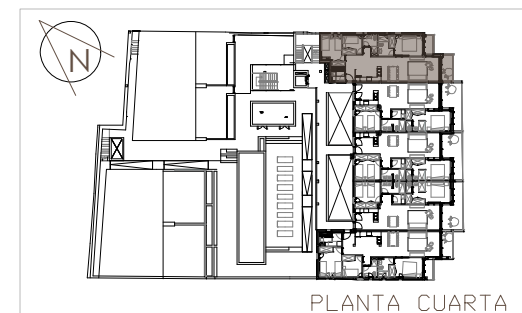
Residencial Alaire

*NOTA: La promotora podrá realizar las modificaciones que estime necesarias por exigencia de orden técnico, comercial, jurídico o de disponibilidad. Las superficies son aproximadas y pueden sufrir variaciones por exigencia de obra. Las infografías son de carácter informativo, careciendo de valor contractual.



4.A

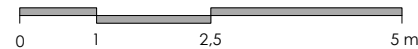
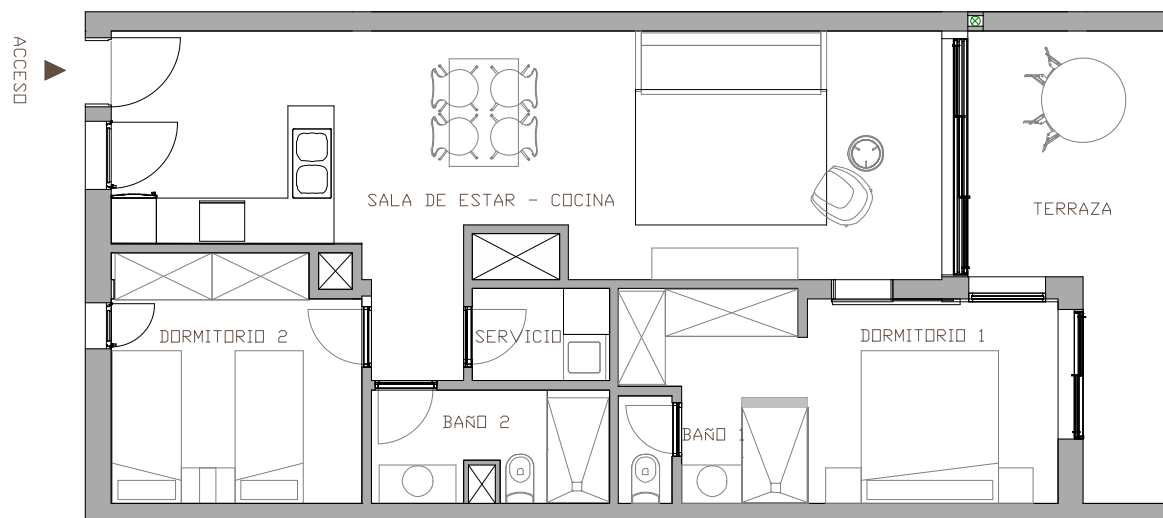
SALA DE ESTAR-COCINA	40,33m ²
DORMITORIO 1	10,44 m ²
DORMITORIO 2	9,48 m ²
DORMITORIO 3	6,24 m ²
BAÑO 1	4,31 m ²
BAÑO 2	3,23 m ²
SERVICIO	3,06 m ²
TERRAZA 1	5,40 m ²
TERRAZA 2	2,89 m ²
SUPERFICIE ÚTIL	85,39 m²
SUPERFICIE CONSTRUIDA	100,54 m²
SUP. CONSTRUIDA CON PPZC	123,42 m²



SATOCAN

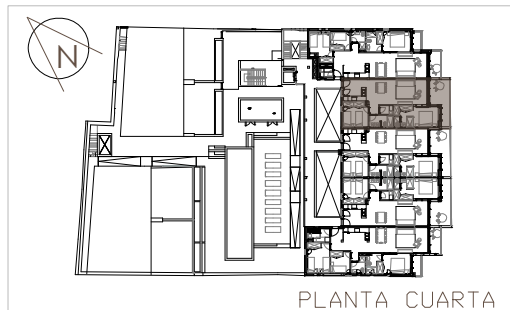
Residencial Alaire

*NOTA: La promotora podrá realizar las modificaciones que estime necesarias por exigencia de orden técnico, comercial, jurídico o de disponibilidad. Las superficies son aproximadas y pueden sufrir variaciones por exigencia de obra. Las infografías son de carácter informativo, careciendo de valor contractual.



4.B

SALA DE ESTAR-COCINA	34,44 m ²
DORMITORIO 1	12,03 m ²
DORMITORIO 2	10,33 m ²
BAÑO 1	3,32 m ²
BAÑO 2	4,35 m ²
SERVICIO	2,15 m ²
TERRAZA 1	12,23 m ²
SUPERFICIE ÚTIL	78,87 m²
SUPERFICIE CONSTRUIDA	91,44 m²
SUP. CONSTRUIDA CON PPZC	112,25 m²

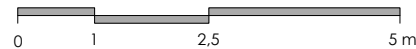
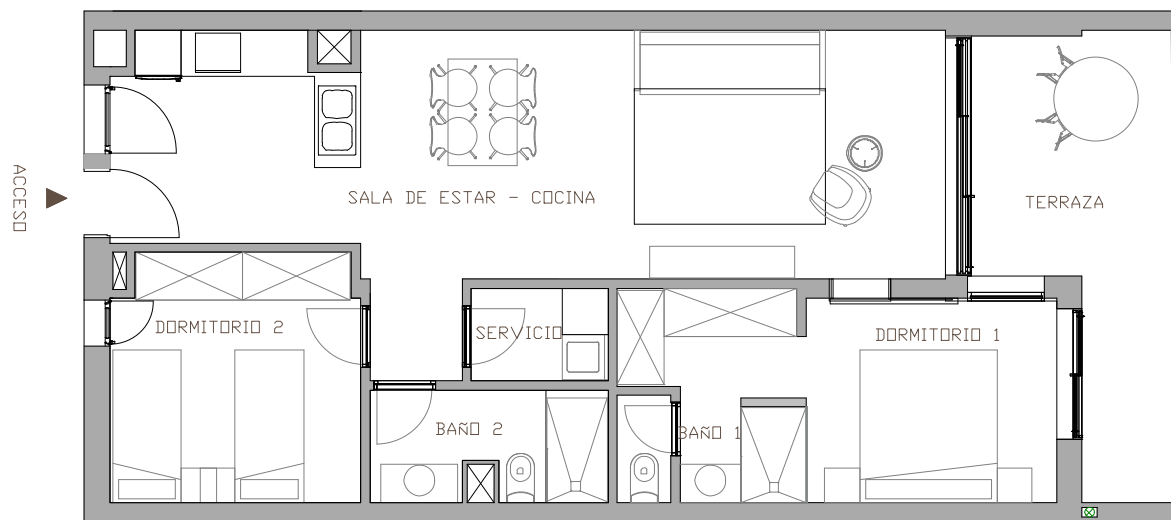


**LAS RAMBLAS
LIVING**

SATOCAN

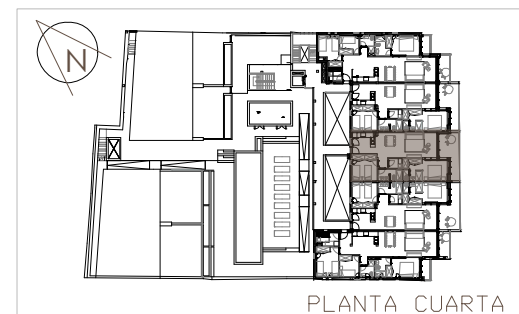
Residencial Alaire

*NOTA: La promotora podrá realizar las modificaciones que estime necesarias por exigencia de orden técnico, comercial, jurídico o de disponibilidad. Las superficies son aproximadas y pueden sufrir variaciones por exigencia de obra. Las infografías son de carácter informativo, careciendo de valor contractual.



4.C

SALA DE ESTAR-COCINA	35,07 m ²
DORMITORIO 1	12,04 m ²
DORMITORIO 2	10,47 m ²
BAÑO 1	3,32 m ²
BAÑO 2	4,32 m ²
SERVICIO	2,17 m ²
TERRAZA	12,36 m ²
SUPERFICIE ÚTIL	79,76 m²
SUPERFICIE CONSTRUIDA	91,75 m²
SUP. CONSTRUIDA CON PPZC	112,63 m²



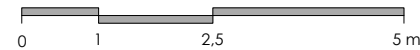
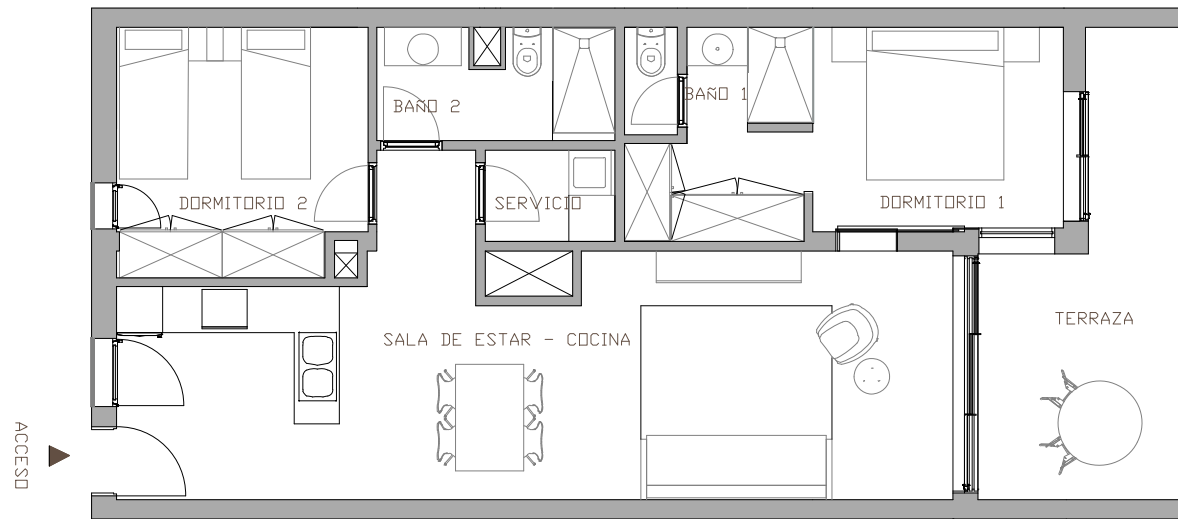
PLANTA CUARTA



SATOCAN

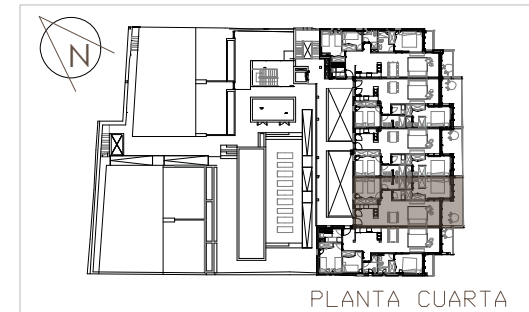
Residencial Alaire

*NOTA: La promotora podrá realizar las modificaciones que estime necesarias por exigencia de orden técnico, comercial, jurídico o de disponibilidad. Las superficies son aproximadas y pueden sufrir variaciones por exigencia de obra. Las infografías son de carácter informativo, careciendo de valor contractual.



4.D

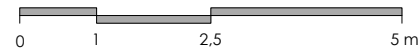
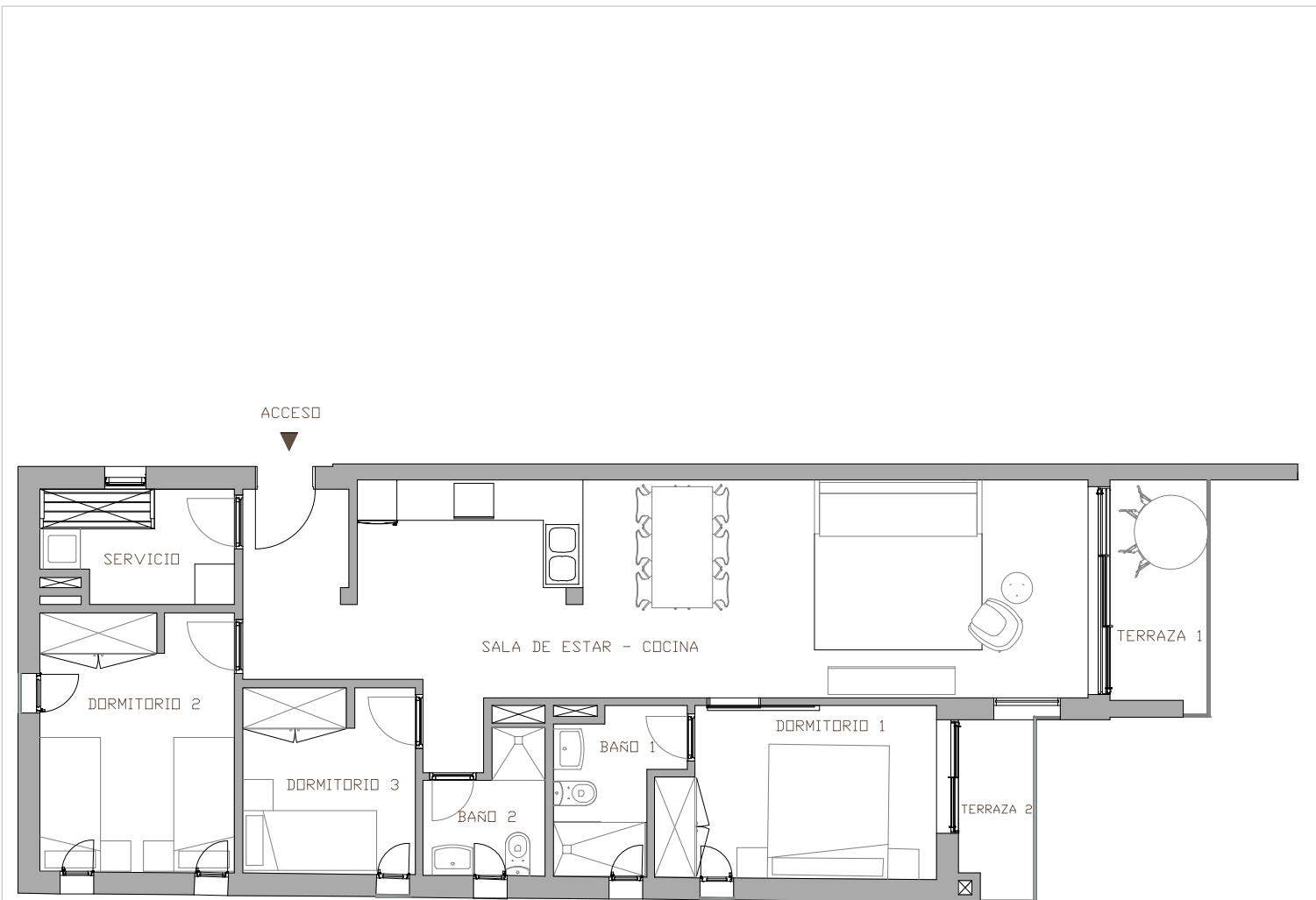
SALA DE ESTAR-COCINA	34,65 m2
DORMITORIO 1	12,06 m2
DORMITORIO 2	10,33 m2
BAÑO 1	3,3 m2
BAÑO 2	4,35 m2
SERVICIO	2,15 m2
TERRAZA	12,86 m2
SUPERFICIE ÚTIL	79,70 m2
SUPERFICIE CONSTRUIDA	92,11 m2
SUP. CONSTRUIDA CON PPZC	113,07 m2



SATOCAN

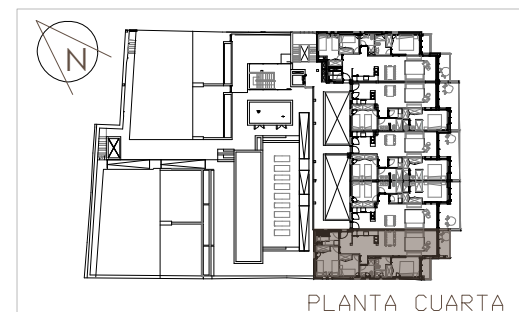
Residencial Alaire

*NOTA: La promotora podrá realizar las modificaciones que estime necesarias por exigencia de orden técnico, comercial, jurídico o de disponibilidad. Las superficies son aproximadas y pueden sufrir variaciones por exigencia de obra. Las infografías son de carácter informativo, careciendo de valor contractual.



4.E

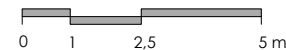
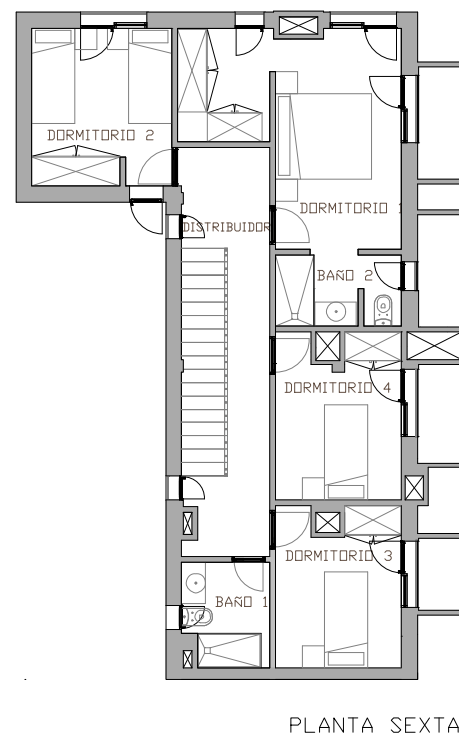
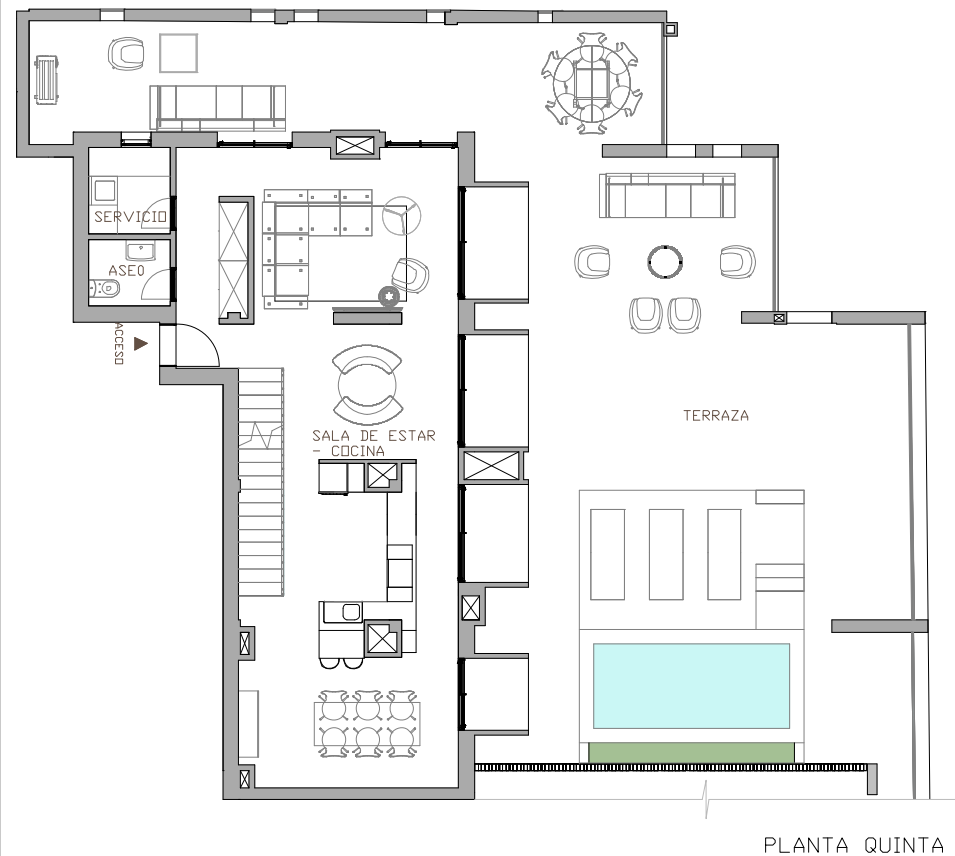
SALA DE ESTAR-COCINA	40,62 m ²
DORMITORIO 1	10,20 m ²
DORMITORIO 2	11,18 m ²
DORMITORIO 3	7,08 m ²
BAÑO 1	3,90 m ²
BAÑO 2	3,22 m ²
SERVICIO	4,54 m ²
TERRAZA 1	5,01 m ²
TERRAZA 2	3,03 m ²
SUPERFICIE ÚTIL	88,78 m²
SUPERFICIE CONSTRUIDA	106,01 m²
SUP. CONSTRUIDA CON PPZC	130,14 m²



SATOCAN

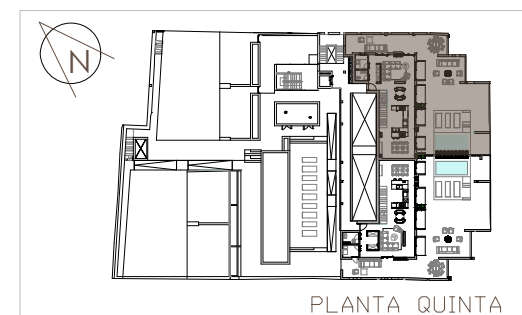
Residencial Alaire

*NOTA: La promotora podrá realizar las modificaciones que estime necesarias por exigencia de orden técnico, comercial, jurídico o de disponibilidad. Las superficies son aproximadas y pueden sufrir variaciones por exigencia de obra. Las infografías son de carácter informativo, careciendo de valor contractual.



Penthouse A

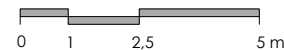
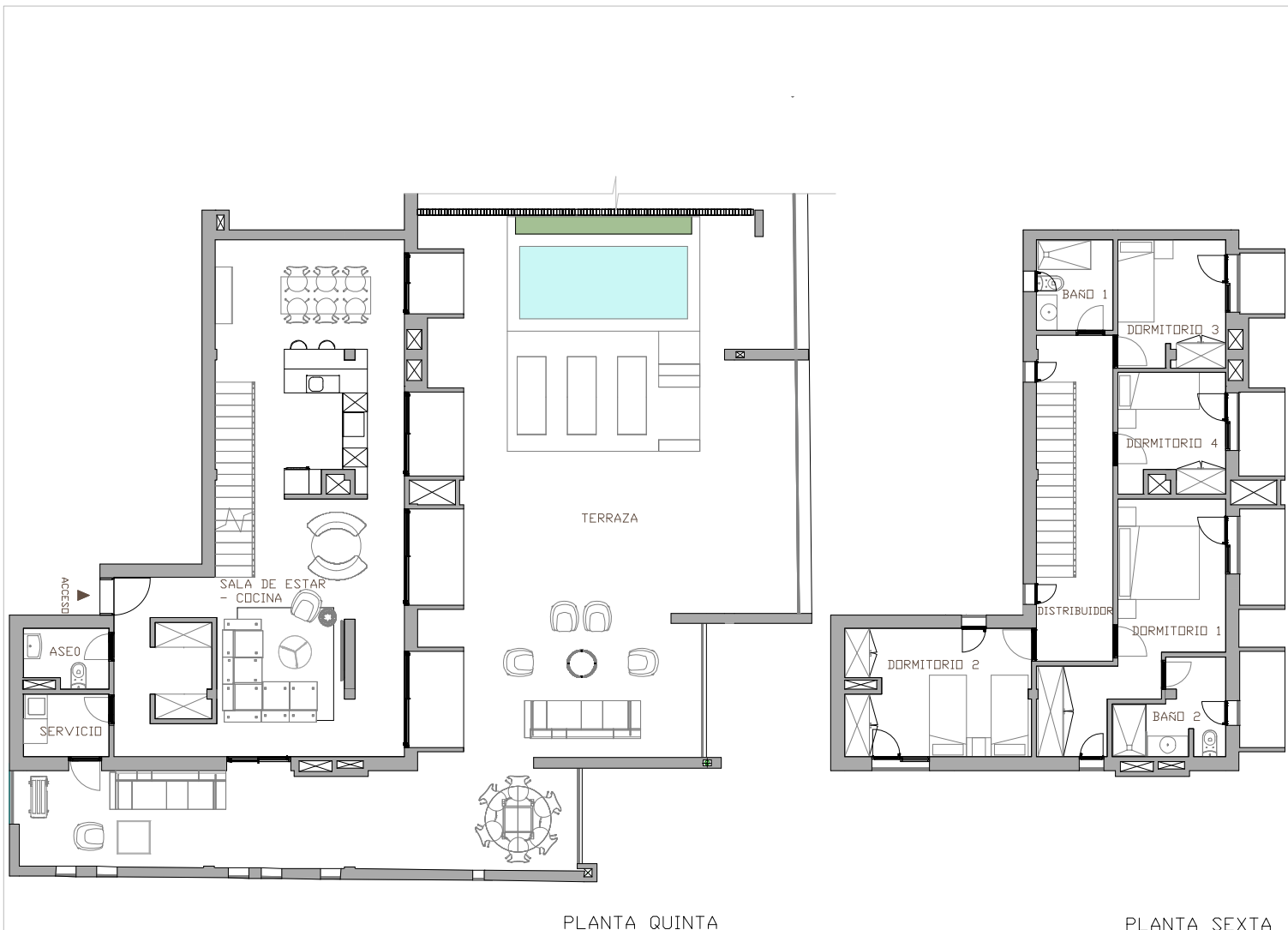
SALA DE ESTAR-COCINA	62,73 m ²
ASEO	2,36 m ²
SERVICIO	3,06 m ²
DORMITORIO 1	16,69 m ²
BAÑO 1	3,83 m ²
BAÑO 2	3,93 m ²
DISTRIBUIDOR	13,52 m ²
DORMITORIO 2	9,62 m ²
DORMITORIO 3	8,47 m ²
DORMITORIO 4	8,77 m ²
TERRAZA	137,05 m ²
SUPERFICIE ÚTIL TOTAL	270,02 m²
SUPERFICIE CONSTRUIDA	303,48 m²
SUP. CONSTRUIDA CON PPZC	372,54 m²



SATOCAN

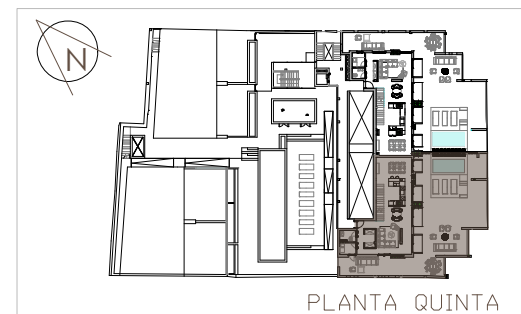
Residencial Alaire

*NOTA: La promotora podrá realizar las modificaciones que estime necesarias por exigencia de orden técnico, comercial, jurídico o de disponibilidad. Las superficies son aproximadas y pueden sufrir variaciones por exigencia de obra. Las infografías son de carácter informativo, careciendo de valor contractual.



Penthouse B

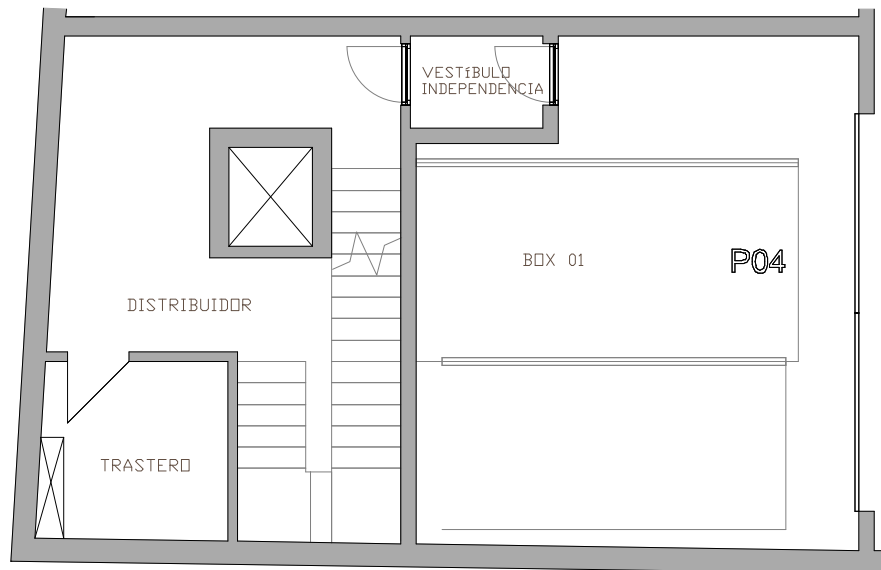
SALA DE ESTAR-COCINA	64,44 m ²
ASEO	2,84 m ²
SERVICIO	3,20 m ²
DORMITORIO 1	15,09 m ²
BAÑO 1	4,07 m ²
BAÑO 2	5,07 m ²
DISTRIBUIDOR	12,61 m ²
DORMITORIO 2	13,94 m ²
DORMITORIO 3	8,11 m ²
DORMITORIO 4	7,36 m ²
TERRAZA	144,98 m ²
SUPERFICIE ÚTIL TOTAL	281,71 m²
SUP. CONSTRUIDA TOTAL	333,38 m²
SUP. CONSTRUIDA CON PPZC	409,25 m²



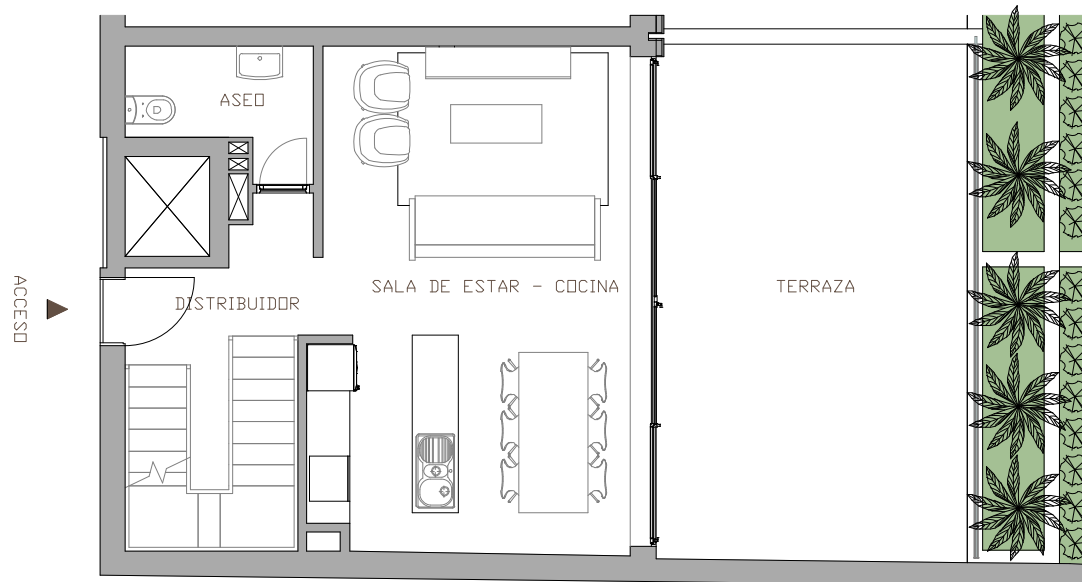
SATOCAN

Residencial Alaire

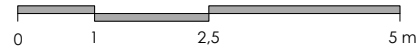
*NOTA: La promotora podrá realizar las modificaciones que estime necesarias por exigencia de orden técnico, comercial, jurídico o de disponibilidad. Las superficies son aproximadas y pueden sufrir variaciones por exigencia de obra. Las infografías son de carácter informativo, careciendo de valor contractual.



PLANTA SÓTANO



PLANTA BAJA



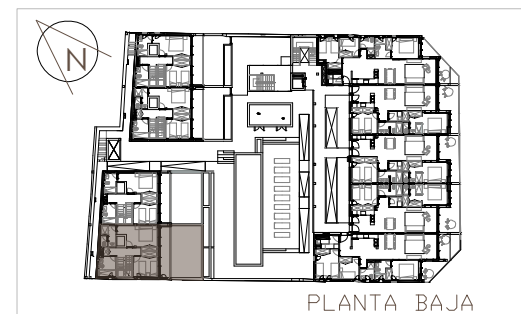
Paredo A

PLANTA SÓTANO

BOX 01	36,05 m ²
TRASTERO	5,73 m ²
DISTRIBUIDOR	21,27 m ²
VEST.IND	2,09 m ²

PLANTA BAJA

SALA DE ESTAR- COCINA	27,28 m ²
ASEO	3,44 m ²
DISTRIBUIDOR	9,75 m ²
TERRAZA	28,21 m ²



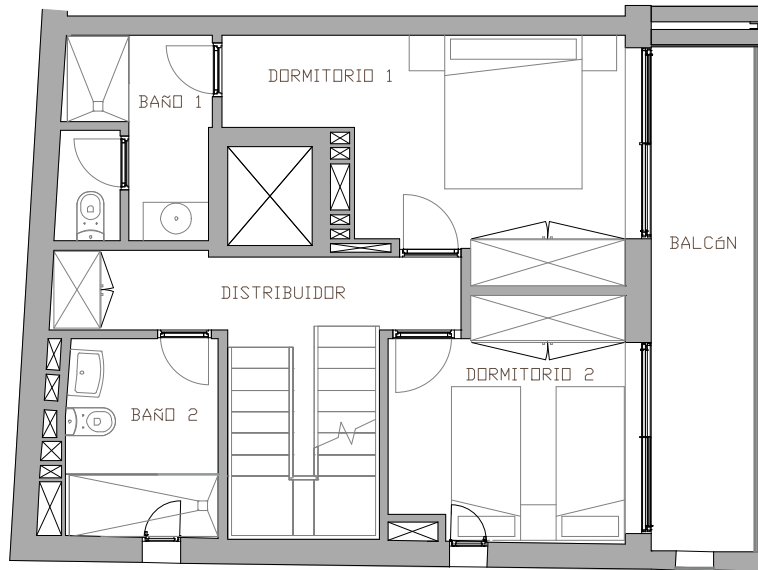
PLANTA BAJA



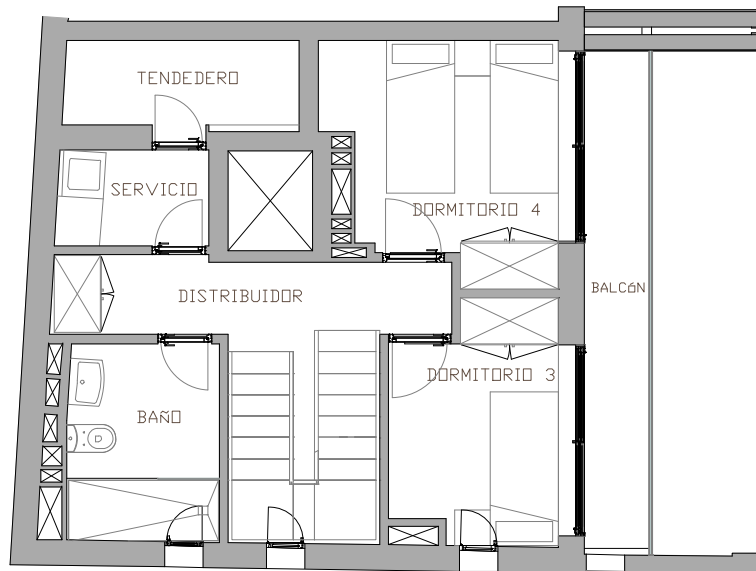
SATOCAN

Residencial Alaire

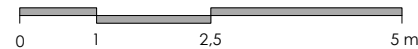
*NOTA: La promotora podrá realizar las modificaciones que estime necesarias por exigencia de orden técnico, comercial, jurídico o de disponibilidad. Las superficies son aproximadas y pueden sufrir variaciones por exigencia de obra. Las infografías son de carácter informativo, careciendo de valor contractual.



PLANTA PRIMERA



PLANTA SEGUNDA



Pareado A

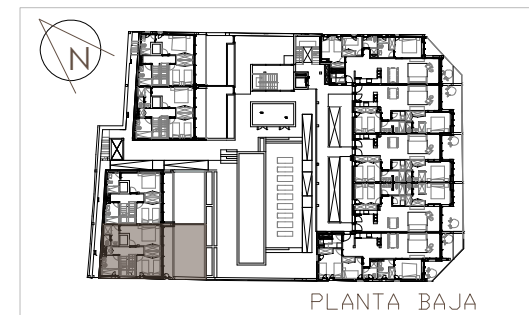
PLANTA PRIMERA

DISTRIBUIDOR	10,69 m ²
DORMITORIO 1	12,89 m ²
BAÑO 1	5,16 m ²
BAÑO 2	5,14 m ²
DORMITORIO 2	9,15 m ²
BALCÓN	9,23 m ²

PLANTA SEGUNDA

DORMITORIO 3	5,81 m ²
BAÑO	5,13 m ²
SERVICIO	2,47 m ²
TENEDERO	3,49 m ²
BALCÓN	5,86 m ²
DORMITORIO 4	8,58 m ²
DISTRIBUIDOR	10,56 m ²

SUPERFICIE ÚTIL	227,98 m²
SUPERFICIE CONSTRUIDA	284,87 m²
SUP. CONSTRUIDA CON PPZC	303,71 m²



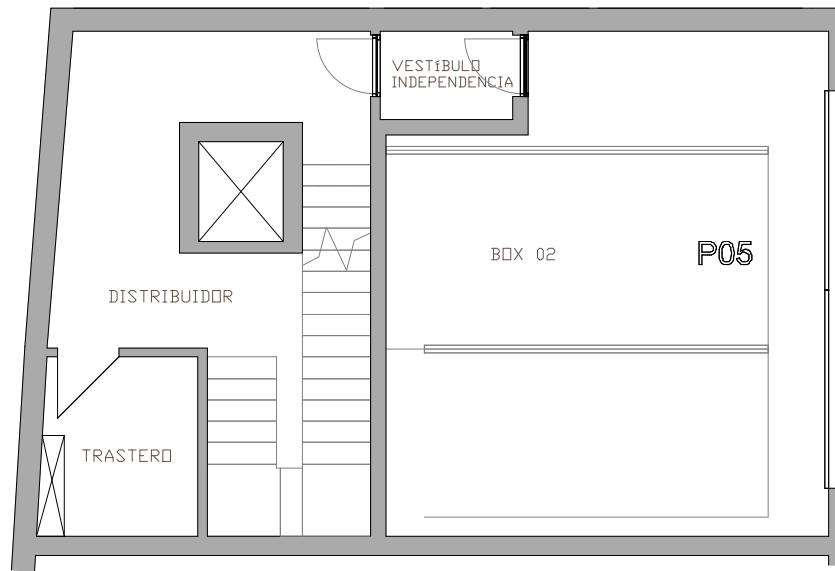
PLANTA BAJA



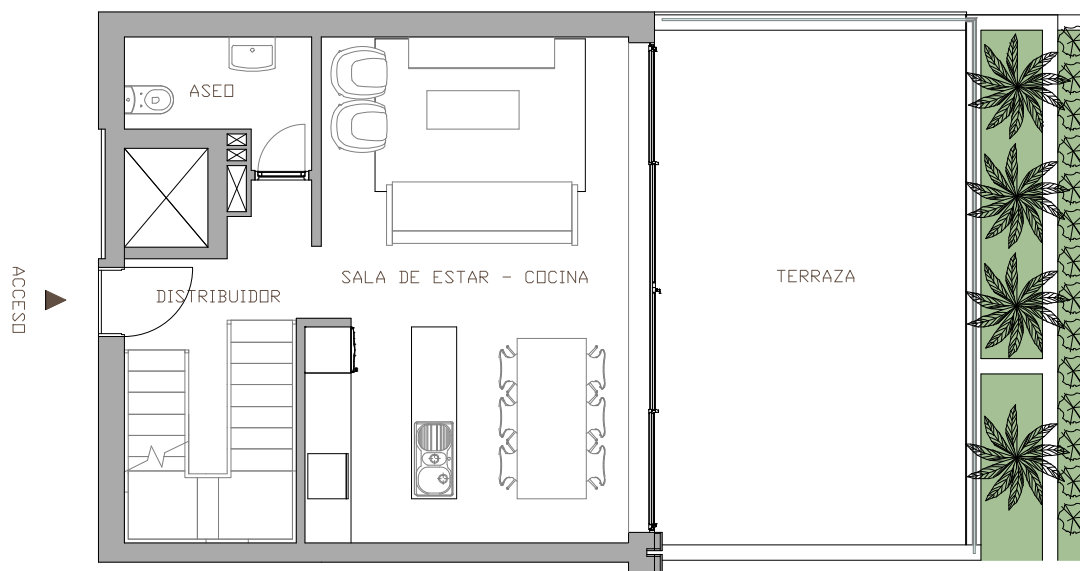
SATOCAN

Residencial Alaire

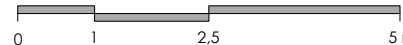
*NOTA: La promotora podrá realizar las modificaciones que estime necesarias por exigencia de orden técnico, comercial, jurídico o de disponibilidad. Las superficies son aproximadas y pueden sufrir variaciones por exigencia de obra. Las infografías son de carácter informativo, careciendo de valor contractual.



PLANTA SÓTANO



PLANTA BAJA



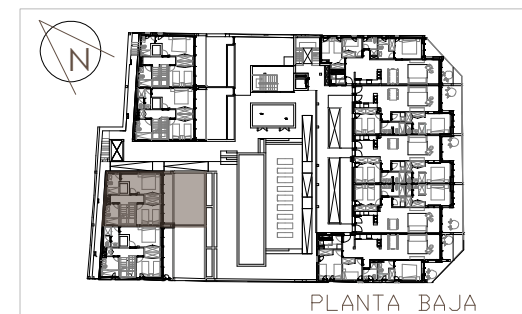
Paredado B

PLANTA SÓTANO

BOX 02	36,09m ²
TRASTERO	4,81 m ²
DISTRIBUIDOR	19,74 m ²
VEST.IND	2,17 m ²

PLANTA BAJA

SALA DE ESTAR- COCINA	27,14 m ²
ASEO	3,39 m ²
DISTRIBUIDOR	9,82 m ²
TERRAZA	28,09 m ²



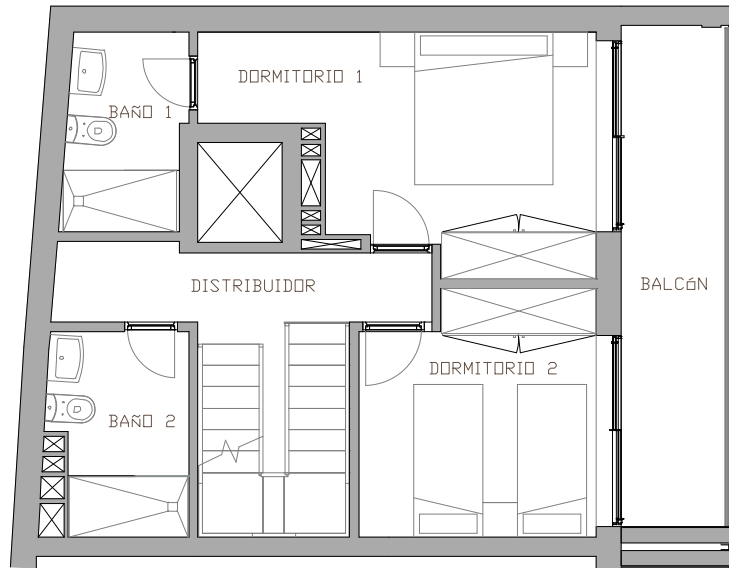
PLANTA BAJA



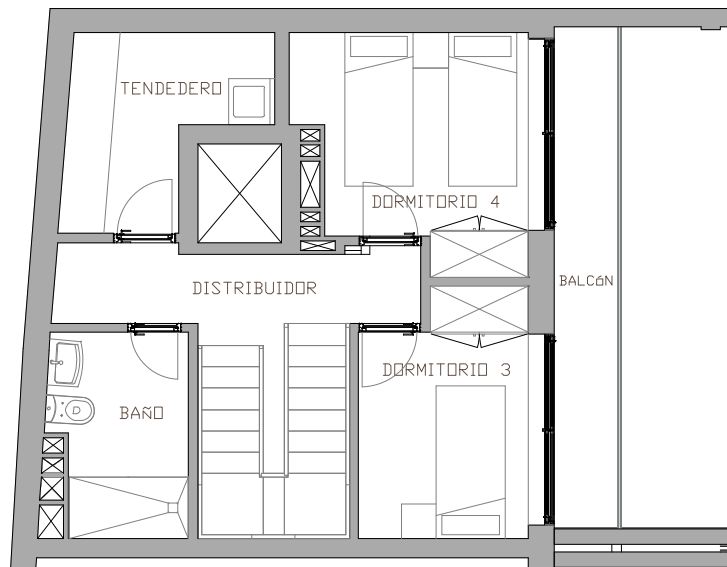
SATOCAN

Residencial Alaire

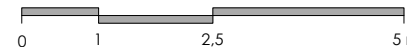
*NOTA: La promotora podrá realizar las modificaciones que estime necesarias por exigencia de orden técnico, comercial, jurídico o de disponibilidad. Las superficies son aproximadas y pueden sufrir variaciones por exigencia de obra. Las infografías son de carácter informativo, careciendo de valor contractual.



PLANTA PRIMERA



PLANTA SEGUNDA



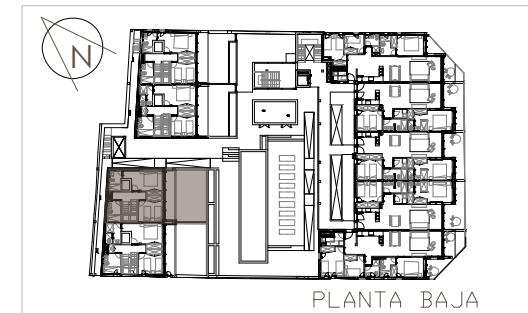
Paredado B

PLANTA PRIMERA

DISTRIBUIDOR	10,27 m2
DORMITORIO 1	12,69 m2
BAÑO 1	4,03 m2
BAÑO 2	4,61 m2
DORMITORIO 2	9,22 m2
BALCÓN	9,13 m2

PLANTA SEGUNDA

DORMITORIO 3	6,48 m2
BAÑO	4,61 m2
SERVICIO	5,36 m2
BALCÓN	5,77 m2
DORMITORIO 4	8,32 m2
DISTRIBUIDOR	10,27 m2
SUPERFICIE ÚTIL	222,01 m2
SUPERFICIE CONSTRUIDA	272,22 m2
SUP. CONTRUIDA CON PPZC	290,38 m2



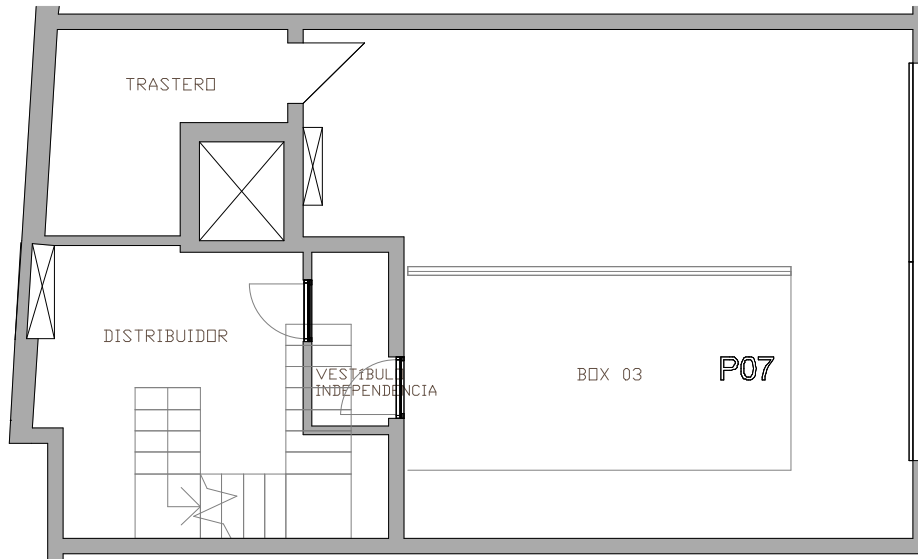
PLANTA BAJA



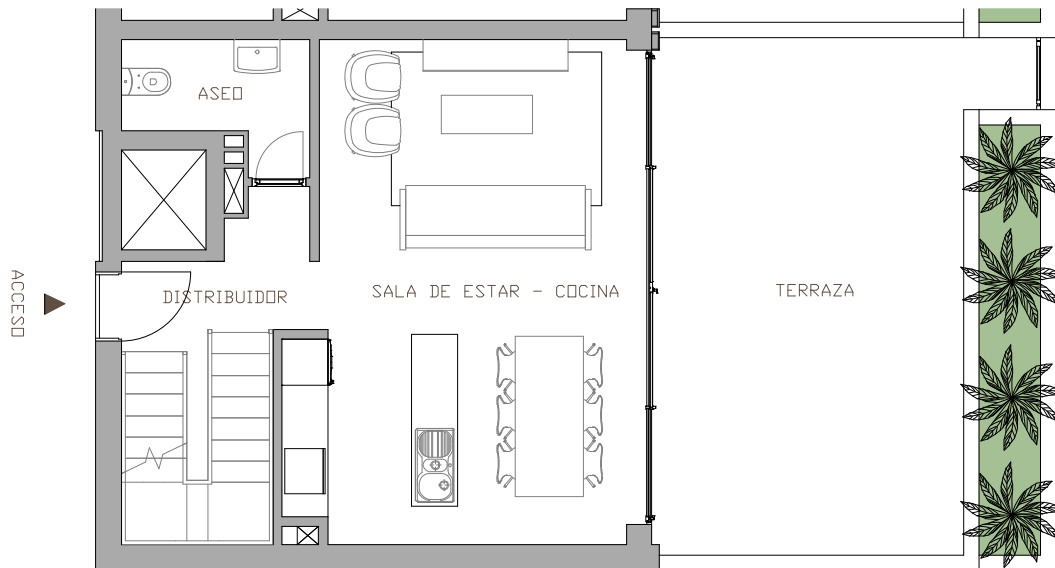
SATOCAN

Residencial Alaire

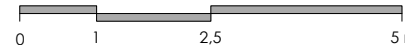
*NOTA: La promotora podrá realizar las modificaciones que estime necesarias por exigencia de orden técnico, comercial, jurídico o de disponibilidad. Las superficies son aproximadas y pueden sufrir variaciones por exigencia de obra. Las infografías son de carácter informativo, careciendo de valor contractual.



PLANTA SÓTANO



PLANTA BAJA



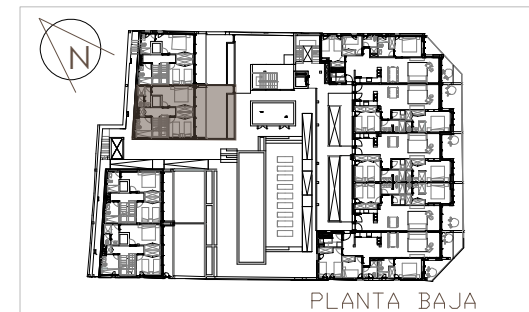
Paredo C

PLANTA SÓTANO

BOX 03	47,98 m ²
TRASTERO	5,07 m ²
DISTRIBUIDOR	13,09 m ²
VEST.IND	2,26 m ²

PLANTA BAJA

SALA DE ESTAR- COCINA	27,67 m ²
ASEO	3,44 m ²
DISTRIBUIDOR	9,03 m ²
TERRAZA	28,53 m ²



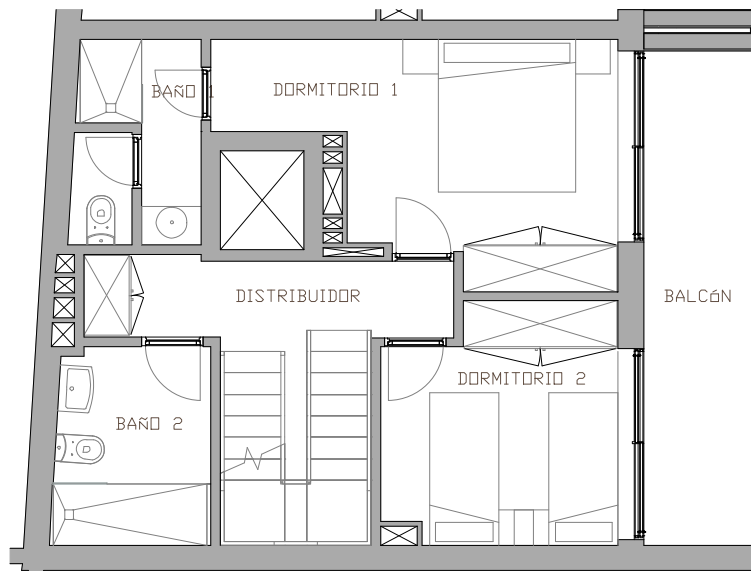
PLANTA BAJA



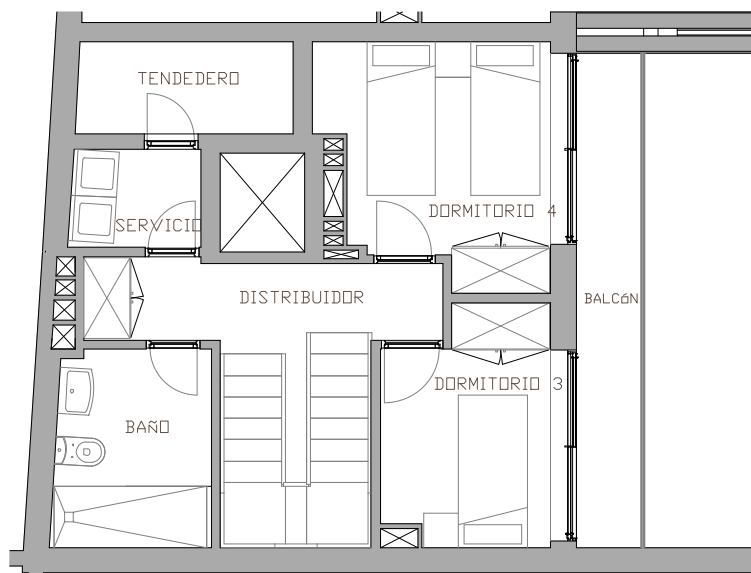
SATOCAN

Residencial Alaire

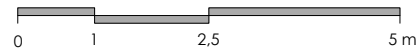
*NOTA: La promotora podrá realizar las modificaciones que estime necesarias por exigencia de orden técnico, comercial, jurídico o de disponibilidad. Las superficies son aproximadas y pueden sufrir variaciones por exigencia de obra. Las infografías son de carácter informativo, careciendo de valor contractual.



PLANTA PRIMERA



PLANTA SEGUNDA



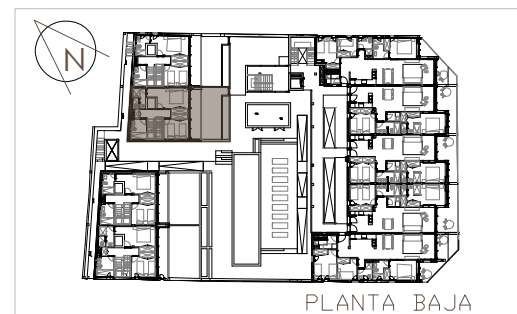
Pareado C

PLANTA PRIMERA

DISTRIBUIDOR	10,34 m ²
DORMITORIO 1	13,00 m ²
BAÑO 1	4,38 m ²
BAÑO 2	5,27 m ²
DORMITORIO 2	9,11 m ²
BALCÓN	9,80 m ²

PLANTA SEGUNDA

DORMITORIO 3	6,40 m ²
BAÑO	5,26 m ²
SERVICIO	2,19 m ²
TENEDERO	3,38 m ²
BALCÓN	5,74 m ²
DORMITORIO 4	8,59 m ²
DISTRIBUIDOR	10,19 m ²
SUPERFICIE ÚTIL	230,72 m²
SUPERFICIE CONSTRUIDA	286,14 m²
SUP. CONSTRUIDA CON PPZC	304,85 m²



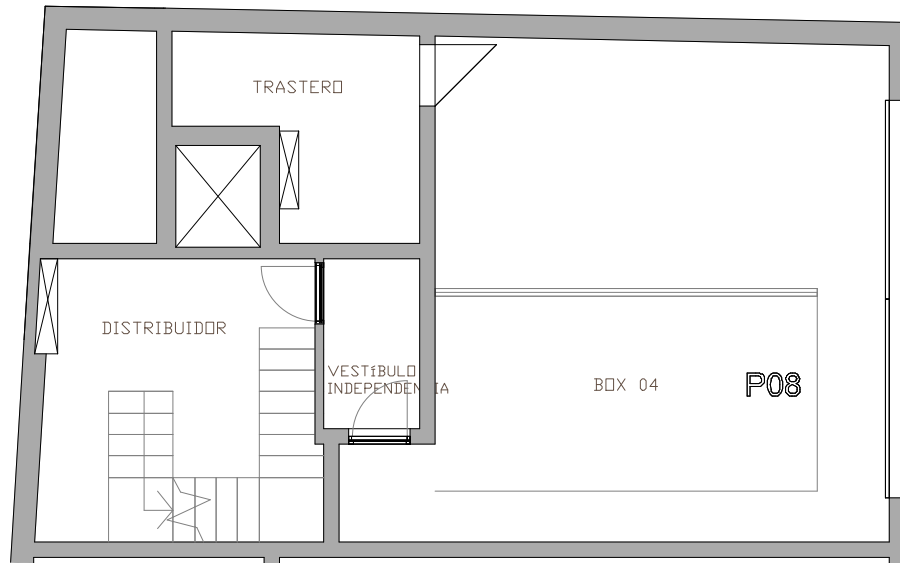
PLANTA BAJA



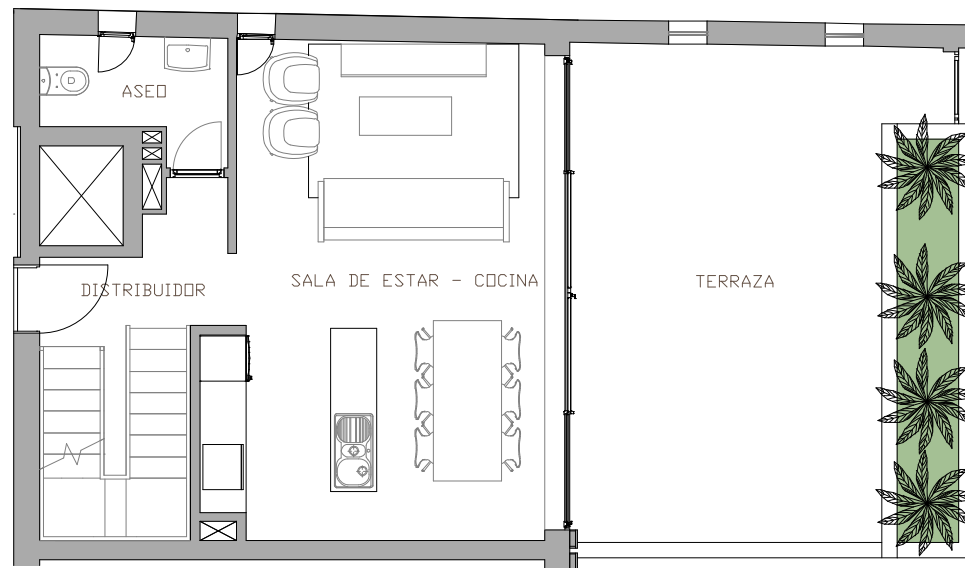
SATOCAN

Residencial Alaire

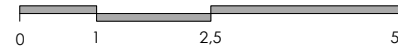
*NOTA: La promotora podrá realizar las modificaciones que estime necesarias por exigencia de orden técnico, comercial, jurídico o de disponibilidad. Las superficies son aproximadas y pueden sufrir variaciones por exigencia de obra. Las infografías son de carácter informativo, careciendo de valor contractual.



PLANTA SÓTANO



PLANTA BAJA



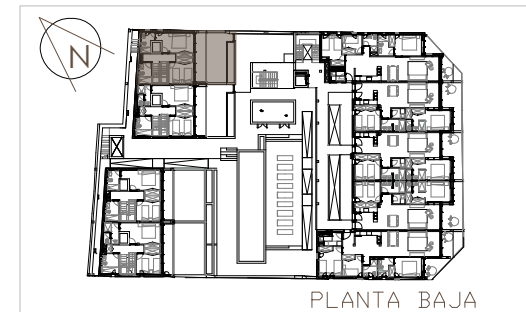
Paredado D

PLANTA SÓTANO

BOX 04	40,85 m ²
TRASTERO	7,10 m ²
DISTRIBUIDOR 1	11,63 m ²
VEST. IND	2,77 m ²

PLANTA BAJA

SALA DE ESTAR- COCINA	27,33 m ²
ASEO	3,41 m ²
DISTRIBUIDOR 2	9,08 m ²
TERRAZA	27,47 m ²



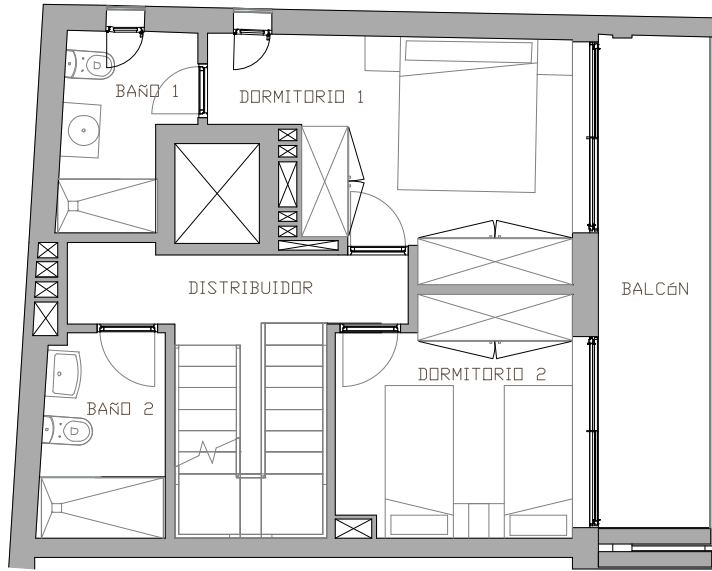
PLANTA BAJA



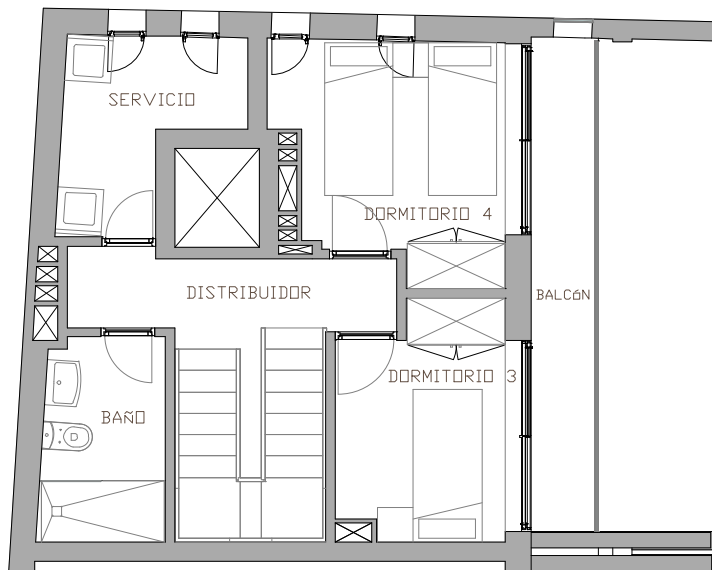
SATOCAN

Residencial Alaire

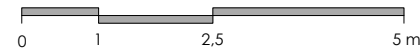
*NOTA: La promotora podrá realizar las modificaciones que estime necesarias por exigencia de orden técnico, comercial, jurídico o de disponibilidad. Las superficies son aproximadas y pueden sufrir variaciones por exigencia de obra. Las infografías son de carácter informativo, careciendo de valor contractual.



PLANTA PRIMERA



PLANTA SEGUNDA



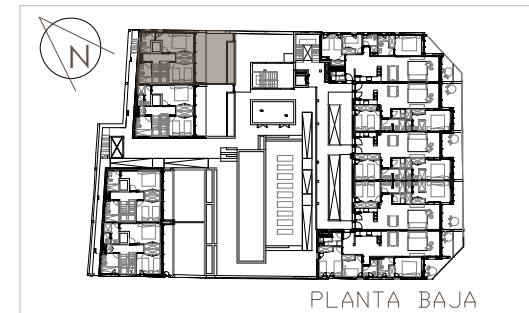
Pareado D

PLANTA PRIMERA

DISTRIBUIDOR	9,78 m2
DORMITORIO 1	12,10 m2
BAÑO 1	3,94 m2
BAÑO 2	4,30 m2
DORMITORIO 2	9,20 m2
BALCÓN	9,64 m2

PLANTA SEGUNDA

DORMITORIO 3	6,43 m2
BAÑO	4,30 m2
SERVICIO	4,71 m2
BALCÓN	5,71 m2
DORMITORIO 4	8,46 m2
DISTRIBUIDOR	9,67 m2
SUPERFICIE ÚTIL	217,88 m2
SUPERFICIE CONSTRUIDA	277,61 m2
SUP. CONSTRUIDA CON PPZC	295,59 m2



PLANTA BAJA



SATOCAN